

Valable du 1 avril  
au 31 juillet 2024

# OFFRE DE PRINTEMPS

*Naturally  
Spring*

PRIX DE  
LANCEMENT  
**249**

SECATEUR  
**PS 23-28  
FASTER**



DEBROUSSAILLEUSE  
**BC 560 STB**



liste  
**746  
562**

SCIE SUR PERCHE  
**PCS 23-08 NIMBLER**

PRIX DE  
LANCEMENT  
**219**



 **BLUEBIRD  
INDUSTRIES**



# PCS 23-08 NIMBLER



BATTERIE  
PRO21 V

Explorez la liberté de couper avec précision et légèreté grâce à notre perche élagueuse PCS 23-08 NIMBLER, une fusion de puissance, précision et confort conçus pour satisfaire même les jardiniers les plus exigeants.

Grâce à la batterie intégrée 21 V - 4 Ah, vous pourrez profiter de longues sessions de travail sans interruption, tandis que la technologie de chargement USB Type-C simplifiera et accélérera le chargement pour minimiser les temps d'arrêt.

NEW

Tailler sans  
compromis

PRIX DE DE  
LANCMENT  
219

**COD.888600**

Tension nominale 21 V  
Puissance 350 W  
Batterie 4 Ah  
Longueur totale 230 cm  
Guide-chaîne et chaîne 1/4" - 48 dents - 8"  
Pignon 7 dents  
Vitesse de la chaîne 10.4 m/s  
Type de chargement USB Type-C  
Poids avec batterie incluse 2.3 kg



**LA BATTERIE AU LITHIUM AVEC UNE TENSION MAXIMALE DE 8.4 V**

La batterie au lithium avec une tension maximale de 8,4 V est compatible avec le sécateur PS 22-23 TWIN, adapté à une taille rapide e simple.

**PS 22-23 TWIN**



BATTERIE  
PRO8.4 V

**COD. 885930**

Tension nominale 7,2 V  
Tension maximale 8.4 V  
Diamètre de coupe 23 mm maximum  
Option de taille 2 ouvertures + coupe progressive  
Vitesse de coupe 0,4 s  
Batterie au lithium ion. 1 inclus 8,4 V - 2 Ah  
Temps de charge 2,5 à 4,5 heures  
Poids avec batterie incluse 830 grr

AVEC UNE  
BATTERIE  
**169**

AVEC DEUX  
BATTERIE  
**189**



**LA BATTERIE AU LITHIUM AVEC UNE TENSION MAXIMALE DE 12.6 V**

La batterie au lithium avec une tension maximale de 12.6 v alimente différents produits Blue Bird afin que plusieurs opérations de taille soient possibles avec un seul accessoire.

**PS 23-25 FASTER**



BATTERIE  
PRO12.6 V

**COD. 888380**

Tension nominale 10,8 V  
Tension maximale 12.6 V  
Diamètre de coupe 25 mm maximum  
Option de taille 2 ouvertures + coupe progressive  
Batterie au lithium n. 2 inclus 12.6 V - 2 Ah  
Poids avec batterie incluse 900 grr



**+30%**  
vitesse



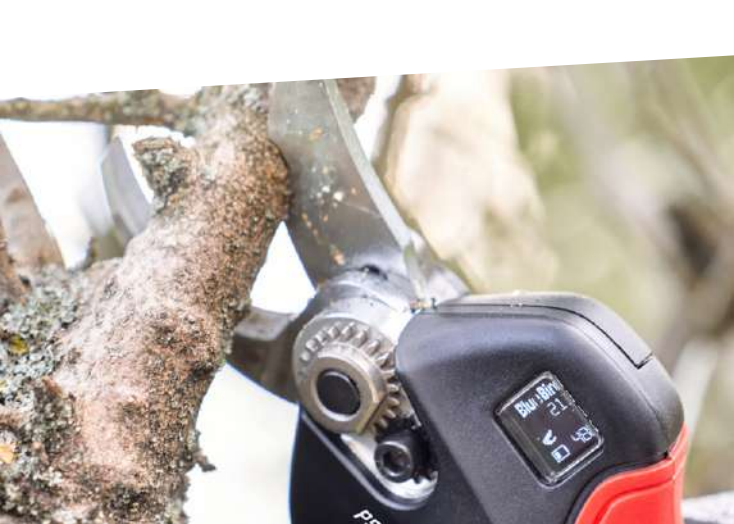
**+10%**  
de puissance



**25mm**  
ø max



liste  
**278**  
**199**







# KIT PS 23-25 FASTER



# CS 22-04



BATTERIE  
PRO12.6 V

Tension nominale 12.6 V  
Diamètre de coupe 25 mm maximum  
Option taille 2 ouvertures + coupe progressive  
Batterie au lithium 12.6 V - 2.5Ah  
Poids avec batterie incluse 900 gr

Tension maximale 12.6 V  
Moteur sans balais  
Batterie au lithium 12.6 V - 2,5 Ah  
Type de guide 4" - Chaîne type 1/4 - 1,1 mm - 29 maillons  
Capacité de coupe 100 mm  
Poids avec batterie incluse 1 kg



COD. 886860

**PROMOTION  
SPÉCIAL  
399**

# CS 22-04



BATTERIE  
PRO12.6 V

COD. 885610

Moteur sans balais 250W  
Tension maximale 12.6 V  
Batterie au lithium ion. 2 inclus - 12.6 V  
2.5 Ah  
Type de guide 4" - Chaîne type 1/4 - 1,1 mm - 29 maillons  
Capacité de coupe 100 mm  
Poids avec batterie incluse 1 kg

liste  
**273**  
**199**



# PCS 22-06



BATTERIE  
PRO12.6 V

COD. 887390

Moteur sans balais  
Tension maximale 12.6 V  
2 piles au lithium incluses 12.6 V - 2.5 Ah  
Type de guide 9" - Type de chaîne 1/4" - 1,1 mm - 38 maillons  
Poids avec batterie incluse 2.4 kg

liste  
**404**  
**298**



# GC 22-10



BATTERIE  
PRO12.6V

COD. 888080

Tension maximale 12.6 V  
Moteur sans balais 120 W  
Batterie au lithium 12.6 V - 2.5 Ah  
Poids 1200 gr

liste  
**200**  
**129**



# SG 22-10



COD. 887410

Moteur brushless  
Tension nominale 10.8V  
Tension maximale 12.6 V  
1 batterie au lithium incluse  
6 LED UV  
Réservoir de liquide 1 litre  
Pression de travail max. 10 bar  
3 niveaux  
Durée de charge 3 - 4 h  
Poids 600 gr (pulvérisateur)  
+ 200 gr (batterie)

**PROMOTION  
SPÉCIAL  
109**





**LA BATTERIE AU LITHIUM AVEC UNE TENSION MAXIMALE DE 16.8V**  
alimente différents produits Blue Bird afin que plusieurs opérations de taille soient possibles avec un seul accessoire.

## PS 23-28 FASTER



BATTERIE  
PRO16.8 V

**COD. 888580**

Tension maximale 16.8 V  
Diamètre de coupe 28 mm maximum  
Option de coupe augmentée de 30%  
Puissance de coupe augmentée de 10 %  
Option de taille 2 ouvertures + coupe progre sive  
Batterie au lithium ion. 3 inclus - 16,8 V - 2,5 Ah  
Temps de charge 3 à 4 heures  
Poids avec batterie incluse 970 gr



**+30%**  
de vitesse



**+10%**  
de puissance



**28mm**  
ø max

PRIX DE  
LANCEMENT  
**249**



## PS 23-35 FASTER



BATTERIE  
16.8 V

**COD. 888590**

Tension nominale 14,4 V  
Tension maximale 16,8 V  
Diamètre de coupe 35 mm maximum  
Option de coupe augmentée de 30%  
Puissance de coupe augmentée de 10 %  
Option de taille 2 ouvertures + coupe progre sive  
Batterie au lithium ion. 3 inclus - 16,8 V - 2,5 Ah  
Temps de charge 3 à 4 heures  
Poids avec batterie incluse 970 gr



**+30%**  
de vitesse



**+10%**  
de puissance



**35mm**  
ø max

PRIX DE  
LANCEMENT  
**379**



## CS 22-06



BATTERIE  
PRO16.8 V

**COD. 887420**

Moteur avec balais 220W  
Tension maximale 16.8 V  
Batteries au lithium ion. 2 inclus - 16.8 V 2.5 Ah  
Type de guide 5" - Chaîne type 1/4 - 1,1 mm - 34 maillons  
Capacité du réservoir 16 ml  
Pompe à huile manuelle  
Poids avec batterie incluse 1.4 kg

liste  
**341**  
**249**



## PT 23-200



BATTERIE  
PRO16.8 V

**COD. 888370**

Tension maximale 16.8 V  
Batteries au lithium ion. 2 - 16.8 V - 2 Ah inclus  
Puissance nominale 30 W  
Puissance maximale 50 W  
Diamètre 30mm  
Bobine 200 m

liste  
**521**  
**352**



BOBINE ATTACHEUR



## LA BATTERIE AU LITHIUM AVEC UNE TENSION MAXIMALE DE 21V

alimente différents produits Blue Bird afin que plusieurs opérations de taille soient possibles avec un seul accessoire.

### BC 22-800 L



BATTERIE  
21V

**COD. 887860**

Tension maximale 21 V  
Moteur sans balais  
Batterie au lithium 21 V - 5 Ah  
Poignée unique  
3 vitesses  
Tête de coupe incluse, ø de coupe 340-380 mm  
Lames incluses, ø 254 mm  
Poids 3.8 kg

liste  
**493**  
**389**



### COMBI 22-800



BATTERIE  
21V

**COD. 887870**

Tension maximale 21 V  
Moteur sans balais 800W  
Batterie au lithium 21 V - 5 Ah  
Accessoires: pour débroussailluse, taille-haie d'extension inclus

liste  
**682**  
**529**



### BL 22-300



BATTERIE  
PRO21 V

**COD. 887990**

Tension maximale 21 V  
Moteur sans balais 300 W  
Batterie au lithium 21 V - 5 Ah

liste  
**461**  
**379**



### BS 22-400



BATTERIE  
PRO21 V

**COD. 887900**

Tension nominale 18 V  
Tension maximale 21 V  
Moteur brushless  
Puissance 400 W  
Batterie au lithium 21 V - 5 Ah  
Vitesse max. aria 45 m/s  
Volume d'air max. 400 m<sup>3</sup>/h  
Distance maximale de travail 8 m  
Volume du bidon 3 litres

PROMOTION  
SPÉCIAL  
**439**



### LM 22-41



BATTERIE  
PRO21V

**COD. 888260**

Tension nominale 18V  
Tension maximale 21 V  
Moteur sans balais  
Batterie au lithium 2 x 21 V - 5 Ah  
Traction : Non  
Largeur de coupe 41 cm  
Hauteur de coupe 25-75 mm  
Mode de coupe  
Éjection arrière/mulching

liste  
**657**  
**529**



### LM 22-46 T



BATTERIE  
PRO21V

**COD. 888270**

Tension nominale 18V  
Tension maximale 21 V  
Moteur sans balais  
Batterie au lithium 2 x 21 V - 5 Ah  
Traction Oui  
Largeur de coupe 46 cm  
Hauteur de coupe 25-75 mm  
Mode de coupe Éjection arrière/mulching  
Guidon télescopique

liste  
**835**  
**599**

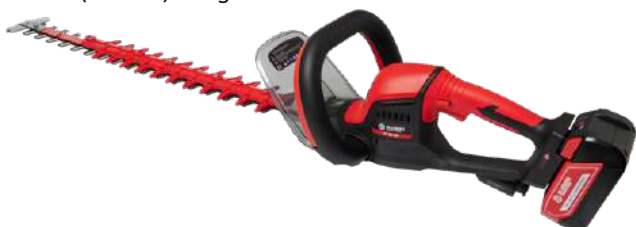


## HT 22-60


**BATTERIE  
PRO21 V**
**COD. 887880**

Tension nominale 18V  
Tension maximale 21V  
Moteur brushless (sans balais)  
Longueur de lame 600 mm  
Pas 32mm  
Régulation de vitesse 3 vitesses  
Batterie au lithium 21 V - 5 Ah  
Matériel inclus 1 batterie + chargeur + outils  
Poids (appareil) 3,5 kg  
Poids (batterie) 670 g

liste  
**493**  
**389**



## PHT 22-52


**BATTERIE  
21 V**

**COD. 887490**

Tension maximale 21 V  
Moteur sans balais 800 W  
Lunghezza lame 520 mm  
Passo 22.5 mm  
Regolazione velocità 3 velocità  
Asta telescopica (da 120 a 240 cm)  
Inclinazione lame Regolabile fino a 80°  
BATTERIE al Lito 21 V - 5 Ah inclusa

liste  
**545**  
**419**



## CS 22-07


**BATTERIE  
PRO21 V**
**COD. 887850**

Moteur sans balais  
Tension maximale 21 V  
Puissance 750 W  
Chaîne type 1/4 - 42 maillons  
Longueur de guide 7" (175 mm)  
Pignon 8 dents  
Vitesse de la chaîne 11,5 m/s  
Batterie au lithium 21 V - 5 Ah  
Pompe à huile automatique  
Poids avec batterie incluse 1.7 kg

liste  
**616**  
**429**



## CS 22-06 TIMBER


**BATTERIE  
PRO21 V**
**COD. 888210**

**Moteur à balais 400 W**  
Tension maximale 21 V  
Type de chaîne 1/4 - 34 maillons  
Longueur de guide 5" (12,7 cm)  
Vitesse de la chaîne 4,6 m/s  
Batterie au lithium 21 V - 2,5 Ah  
Pompe à huile manuelle  
Poids avec batterie incluse 1.4 kg

**PROMOTION  
SPÉCIAL  
199**



## PCS 22-10A


**BATTERIE  
PRO21 V**
**COD. 888450**

Moteur sans balais  
Tension maximale 21 V  
Pompe à huile automatique  
Affichage LED  
Batteries au lithium ion. 2 inclus 21 V 5 Ah  
Type de guide 9"  
Type de chaîne 1/4" - 1,1 mm - 48 maillons  
Longueur minimale 177 mm  
Longueur maximale 257 mm  
Poids avec batterie incluse 3.5 kg

liste  
**595**  
**459**



## THCS 22-07


**BATTERIE  
PRO21 V**
**COD. 887400**

Moteur sans balais  
Tension maximale 21 V  
Piles au lithium ion. 2 inclus - 21V 5Ah  
Longueur de guide 8" (203 mm)  
Type de chaîne 1/4" - 1,1 mm - 48 maillons  
Temps de charge 3 - 4h  
Pompe à huile automatique  
Poids avec batterie incluse 2.5 kg

**PROMOTION  
SPÉCIAL  
449**







## EP 22-22 / EP 22-32C / EP 22-38

### COD. 7200140

Extension applicable à  
Ciseaux PS 22-23 &  
Sécateur CS 22-04  
Longueur d'extension  
fermée 1,2 m  
Longueur d'extension  
étendue 2,0 m  
Poids 1 200 g (rallonge) +  
200 g (batterie)



### COD. 7200170

Extension applicable à  
Ciseaux PS 22-32C  
Longueur d'extension  
fermée 1,5 m  
Longueur d'extension  
étendue 2,2 m  
Poids 1 200 g (rallonge) +  
200 g (batterie)



### COD. 7200160

Extension applicable à  
Ciseaux PS 22-38  
Longueur d'extension  
fermée 1,5 m  
Longueur d'extension  
étendue 2,2 m  
Poids 1 200 g (rallonge) +  
200 g (batterie)



**LA BATTERIE AU LITHIUM AVEC UNE TENSION MAXIMALE DE 24V**  
alimente différents produits Blue Bird afin que plusieurs opérations de taille soient  
possibles avec un seul accessoire

## PS 22-38



BATTERIE  
24 V

### COD. 885920

Tension nominale 21,6 V  
Tension maximale 24V  
Diamètre de coupe 38 mm maxi  
Option coupe 2 ouvertures et coupe progressive  
Batterie au lithium ion. 2 incluses - 24V - 2.5Ah  
Temps de charge 2,5 - 4,5 h  
Poids avec batterie incluse 1.3 kg



**LA BATTERIE AU LITHIUM AVEC UNE TENSION MAXIMALE DE 50.4V**  
alimente différents produits Blue Bird afin que plusieurs opérations de taille soient  
possibles avec un seul accessoire.

## PS 22-40 4 AH



BATTERIE  
50.4 V

### COD. 884230

Tension nominale CC. 43.2V  
Tension maximale 50,4 V  
Diamètre de coupe 40 mm maxi  
Option coupe 2 ouvertures et coupe progressive  
Batterie au lithium ion. 1 incluse 50.4V - 4Ah  
Temps de charge 2,5 - 3,5 h  
Poids avec batterie incluse 2.5 kg







**LA BATTERIE AU LITHIUM AVEC UNE TENSION MAXIMALE DE 50.4V**  
alimente différents produits Blue Bird afin que plusieurs opérations de taille soient possibles avec un seul accessoire.

## BC 23-800 L



BATTERIE  
PRO50.4 V

**COD. 887920**

Tension maximale 50.4 V  
Moteur sans balais 800 W  
Batterie au lithium 50.4V – 5 Ah non incluse  
Poignée unique, Ø tige 28 mm  
Tête de coupe, lame incluse

liste  
**336**  
**259**



## BC 23-800 B



BATTERIE  
PRO50.4 V

**COD. 887910**

Tension maximale 50.4 V  
Moteur sans balais 800 W  
Batterie au lithium 50.4V – 5 Ah non incluse  
Double poignée, Ø tige 28 mm  
Tête de coupe, lame incluse

liste  
**346**  
**266**



## BL 23-800



BATTERIE  
PRO50.4 V

**COD. 887970**

Tension maximale 50.4 V  
Moteur sans balais 800 W  
Batterie au lithium 50.4V – 5 Ah non incluse  
Vitesse maximale de l'air 70 m/s  
Volume d'air maximal 780 m<sup>3</sup>/h  
Réglage de la vitesse 3 vitesses + turbo

liste  
**240**  
**168**



## LM 23-51



BATTERIE  
PRO50.4 V

**COD. 887890**

Tension maximale 50.4 V  
Moteur sans balais  
Puissance nominale 1400 W  
Puissance maximale 2500 W  
Largeur de coupe 51 cm  
Hauteur de coupe 25-75 mm  
Vitesses 6

liste  
**520**  
**479**



## HT 23-70



BATTERIE  
PRO50.4 V

**COD. 884090**

Tension maximale 50.4 V  
Moteur sans balais 800 W  
Batterie au lithium 50.4V – 5 Ah non incluse  
Longueur de lame 700 mm  
Pas 32 mm  
Réglage de la vitesse à 3 vitesses  
Poignée réglable à 180° (5 postes)

liste  
**356**  
**266**



## PHT 23-54



BATTERIE  
PRO50.4 V

**COD. 887940**

Tension maximale 50.4  
Moteur sans balais 800 W  
Longueur de lame 540 mm  
Pas 27 mm  
Réglage de la vitesse à 2 vitesses  
Inclinaison de la lame réglable jusqu'à 270°

liste  
**472**  
**324**



Les machines sont conçues sans batteries ni chargeurs de batteries.



## PCS 23-10



BATTERIE  
50.4 V

**COD. 887950**

Tension maximale 50.4 V  
Moteur sans balais 1000 W  
Batterie au lithium 50.4V - 5 Ah non incluse  
Vitesse de la chaîne 13 m/s  
Longueur de la guide 10" (25 cm)  
Chaîne 1/4" 48 maillons  
Pompe à huile automatique  
Longueur de la tige 260 cm

liste  
**459**  
**335**



## CS 23-16



BATTERIE  
50.4 V

**COD. 887960**

Tension maximale 50.4V  
Moteur sans balais 2500 W  
Batterie au lithium 50.4V - 5 Ah non incluse  
Vitesse de chaîne 20 m/s  
Longueur de guide 16" (40 cm)  
Chaîne 3/8" 56 maillons  
Pompe à huile automatique

liste  
**459**  
**339**



Les machines sont conçues sans batteries ni chargeurs de batteries.



Batterie sac à dos 50.4V - 18Ah

**COD. 888050**

liste  
**1237**  
**788**



Batterie 50.4V avec affichage / sans affichage

**COD. 888300**

liste  
**445**  
**278**

**COD. 888310**

liste  
**385**  
**255**



Chargeur batterie 50,4V standard

**COD. 452030**

liste  
**89**  
**55**





## BC 261 L

**COD. 886000A**

Moteur Blue Bird 2 temps - 25,4 cm<sup>3</sup>  
Puissance 0,75 kW/7 500 tr/min  
Poignée unique  
Diamètre du tube 24 mm  
Tête Tap n'Go  
Disque inclus  
Sangle simple  
Poids 5,8 kg

liste  
**349**  
**268**



\* Mélange 2% avec de l'huile synthétique  
\*\* Poids sans mélange, élément de coupe et protection

## BC 341 L

**COD. 886100A**

Moteur Blue Bird 2 temps\* - 33 cm<sup>3</sup>  
Puissance 0,90 kW/7 000 tr/min  
Poignée unique  
Diamètre du tube 28 mm  
Tête Tap n'Go  
Sangle simple  
Poids 6,4 kg

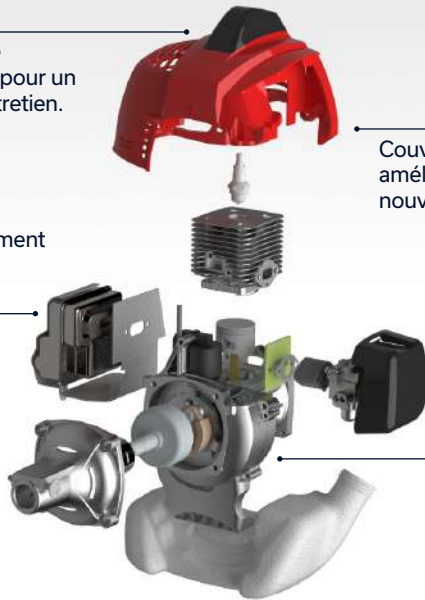
liste  
**377**  
**288**



\* Mélange 2% avec de l'huile synthétique  
\*\* Poids sans mélange, élément de coupe et protection

Protecteur de bougie  
d'allumage amovible pour un  
accès facile pour l'entretien.

Protection contre la  
chaleur de l'échappement  
pour plus de confort.



Couvercle du cylindre  
amélioré pour un  
nouveau look.

Base du moteur repensée  
pour améliorer le flux de  
refroidissement.

*Encore plus  
d'innovations*

## BC 300 L

NEW

**COD. 886960A/RO**

Moteur Blue Bird 2 temps\* - 27,4 cm<sup>3</sup>  
Puissance 0,94 kW/8 000 tr/min  
Poignée unique  
Diamètre du tube 24 mm  
Tête Tap n'Go  
Sangle simple  
Poids 6,1 kg

liste  
**406**  
**359**



\* Mélange 2% avec de l'huile synthétique  
\*\* Poids sans mélange, élément de coupe et protection

## BC 380 L

NEW

**COD. 886970A/RO**

Moteur Blue Bird 2 temps\* - 34 cm<sup>3</sup>  
Puissance 1,14 kW/8 000 tr/min  
Poignée unique  
Diamètre du tube 28 mm  
Tête Tap n'Go  
Sangle simple  
Poids 7,0 kg

liste  
**433**  
**378**



\* Mélange 2% avec de l'huile synthétique  
\*\* Poids sans mélange, élément de coupe et protection





# ST POWER

## ÊTES-VOUS TRÈS EXIGEANT? ST POWER EST POUR VOUS.<sup>ST</sup>

Power est la nouvelle série de moteurs puissants et fiable, adapté pour ceux qui ne sont pas satisfaits. La dernière génération de moteurs optimisés par Blue Bird est le résultat du département de recherche et développement qui a travaillé sur chaque détail de construction et sur chaque composant. Les résultats de l'allumage sont évidents lors de la première mise en route et durable dans le temps, mais c'est la combustion qui donne la plus grande satisfaction : plus complète et efficace, elle permet d'obtenir la puissance souhaitée tout en restant dans les paramètres EURO 5 sur les émissions polluantes.

- Puissance augmentée de 54%
- La température de travail a diminué de 25%
- Couple augmenté de 63%

### BC 450 STL

**COD. 885770A/RO**

Moteur Blue Bird 2 temps\*  
Cylindrée 44,3 cm<sup>3</sup>  
Puissance 2 kW/7500 tr/min  
Poignée unique  
Diamètre du tube 28 mm  
Tête Tap n'Go  
Disque inclus  
Sangle simple  
Poids 7,5 kg

liste  
**685**  
**498**



\* Mélange 2% avec de l'huile synthétique  
\*\* Poids sans mélange, élément de coupe et protection

### BC 450 STB

**COD. 885800A/RO**

Moteur Blue Bird 2 temps\*  
Cylindrée 44,3 cm<sup>3</sup>  
Puissance 2 kW/7500 tr/min  
Poignée unique  
Diamètre du tube 28 mm  
Tête Tap n'Go  
Disque inclus  
Double sangle  
Poids 8,0 kg

liste  
**705**  
**508**



\* Mélange 2% avec de l'huile synthétique  
\*\* Poids sans mélange, élément de coupe et protection

### BC 560 STL

**COD. 885780A/RO**

Moteur Blue Bird 2 temps\*  
Cylindrée 53,2 cm<sup>3</sup>  
Puissance 2,4 kW/7 500 tr/min  
Poignée unique  
Diamètre du tube 28 mm  
Tête Tap n'Go  
Disque inclus  
Sangle simple  
Poids 7,5 kg

liste  
**726**  
**548**



\* Mélange 2% avec de l'huile synthétique  
\*\* Poids sans mélange, élément de coupe et protection

### BC 560 STB

**COD. 885810A/RO**

Moteur Blue Bird 2 temps\*  
Cylindrée 53,2 cm<sup>3</sup>  
Puissance 2,4 kW/7 500 tr/min  
Poignée unique  
Diamètre du tube 28 mm  
Tête Tap n'Go  
Disque inclus  
Double sangle  
Poids 8,0 kg

liste  
**746**  
**562**



\* Mélange 2% avec de l'huile synthétique  
\*\* Poids sans mélange, élément de coupe et protection



## BC 610 STL

**COD. 885790A/RO**

Moteur Blue Bird 2 temps\*  
Cylindrée 57,9 cm<sup>3</sup>  
Puissance 22,8 kW/7 500 tr/min  
Poignée unique  
Diamètre du tube 28 mm  
Tête Tap n'Go  
Disque inclus  
Sangle simple  
Poids 7,5 kg

liste  
**787**  
**578**



\* Mélange 2% avec de l'huile synthétique  
\*\* Poids sans mélange, élément de coupe et protection

## BC 610 STB

**COD. 885820A/RO**

Moteur Blue Bird 2 temps\*  
Cylindrée 57,9 cm<sup>3</sup>  
Puissance 22,8 kW/7 500 tr/min  
Double poignée  
Diamètre du tube 28 mm  
Tête Tap n'Go  
Disque inclus  
Double sangle  
Poids 8,0 kg

liste  
**808**  
**588**



\* Mélange 2% avec de l'huile synthétique  
\*\* Poids sans mélange, élément de coupe et protection

## BC 450 / 560 / BC 610 ST PRO

**COD. 885830A/RO**

Moteur Blue Bird  
2 temps\* - 44,3 cm<sup>3</sup>  
Puissance 2 kW/7500 tr/min  
Double poignée  
Tête Tap n'Go  
Disque inclus  
Double sangle  
Poids 9,0 kg

liste  
**732**  
**562**

**COD. 885840A/RO**

Moteur Blue Bird  
2 temps\* - 44,3 cm<sup>3</sup>  
Puissance 2,4 kW/7 500 tr/min  
Double poignée  
Tête Tap n'Go  
Disque inclus  
Double sangle  
Poids 9,0 kg

liste  
**774**  
**586**

**COD. 885850A/RO**

Moteur Blue Bird  
2 temps\* - 57,9 cm<sup>3</sup>  
Puissance 2,8 kW/7 500 tr/min  
Double poignée  
Diamètre du tube 28 mm  
Tête Tap n'Go  
Disque inclus  
Double sangle  
Poids 9,0 kg

liste  
**849**  
**618**



\* Mélange 2% avec de l'huile synthétique  
\*\* Poids sans mélange, élément de coupe et protection

## BCB 450 / 560 / 610 STL

**COD. 885860/RO**

Moteur Blue Bird 2 temps\*  
Cylindrée 44,3 cm<sup>3</sup>  
Puissance 2 kW/7500 tr/min  
Poignée unique  
Diamètre du tube 27 mm  
Tête Tap n'Go  
Disque inclus  
Sangle de sac à dos  
Poids 12,2 kg

liste  
**794**  
**599**

**COD. 885870/RO**

Moteur Blue Bird 2 temps\*  
Cylindrée 53,2 cm<sup>3</sup>  
Puissance 2,4 kW/7 500 tr/min  
Poignée unique  
Diamètre du tube 27 mm  
Tête Tap n'Go  
Disque inclus  
Sangle de sac à dos  
Poids 12,2 kg

liste  
**835**  
**628**

**COD. 885880/RO**

Moteur Blue Bird 2 temps\*  
Cylindrée 57,9 cm<sup>3</sup>  
Puissance 2,8 kW/7 500 tr/min  
Poignée unique  
Diamètre du tube 27 mm  
Tête Tap n'Go  
Disque inclus  
Sangle de sac à dos  
Poids 12,2 kg

liste  
**876**  
**664**



Mélange 2% avec de l'huile synthétique  
\*\* Poids sans mélange, élément de coupe et protection



## LES DÉBROUSSAILLEUSES POLYVALENTES SONT PRÉVUES COMPLETES AVEC LES ACCESSOIRES SUIVANTS



SCIE A CHAINE



TAILLE HAIE



EXTENSION



COUPE BORDURE

### COMBI BCB 560 ST

**COD. 885730/RO**



Moteur Blue Bird 2 temps\*  
Cylindrée 53,2 cm<sup>3</sup>  
Puissance 2,4 kW/7 500 tr/min  
Diamètre du tube 26 mm  
Tête Tap n'Go  
Disque inclus  
Sangle de sac à dos  
Poids 12,2 kg\*\*



liste  
835

636

\* Mélange 2% avec de l'huile synthétique

\*\* Poids sans mélange, élément de coupe et protection

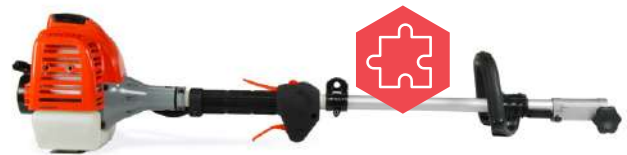
### COMBI 261

**COD. 885010**

Moteur 2 temps\* - 25,4 cm<sup>3</sup>  
Puissance 0,72 kW/7 000 tr/min  
Poignée unique  
Diamètre du tube 26 mm  
Poids 4,5 kg\*\*

liste  
424

309



\* Mélange 2% avec de l'huile synthétique

\*\* Poids sans mélange, élément de coupe et protection

### COMBI 341

**COD. 885020**

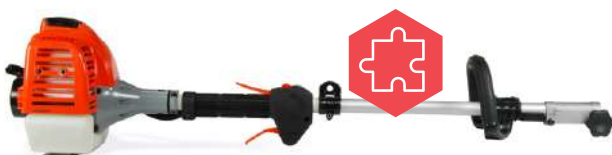
Moteur 2 temps\* - 32,6 cm<sup>3</sup>  
Puissance 0,92 kW/7 000 tr/min  
Poignée unique  
Diamètre du tube 26 mm  
Poids 4,9 kg\*\*

liste  
445

329

\* Mélange 2% avec de l'huile synthétique

\*\* Poids sans mélange, élément de coupe et protection



### PTT 261

**COD. 883960**

Moteur 2 temps - 25,4 cm<sup>3</sup>  
Guide type 3/8 LP 1,3 cm  
Longueur du guide 34,2 cm  
Longueur de l'axe 4,1 m  
Poids 9,1 kg

liste  
551

368







Haute resistance  
Usage professionnelle



## FIL BLUE BIRD

Dans la gamme d'accessoires de Blue Bird Ind. Il ne peut pas manquer l'un des accessoires indispensables pour ceux qui possèdent une débroussailleuse, c'est à dire le fil.

Le fil Blue Bird se distingue par sa résistance et ses différents diamètres qui varie de 1,6 à 4 mm.

Selon l'utilisation, nous avons différents types de profil disponible : rond, carré ou pentagone.

La longueur est également disponible en différents modèles : des sacs de 9/15 m jusqu'au bobines de 10 kg.

## ACCESSOIRES DEBROUSSAILLEUSES

### CAVALIER FIL ROND

D.3,3 MT.100

**COD. 541910**



### TETE FLASH WORK

10X1-1,25 F SX

**COD. 732130**



### COQUE FIL ROND 4

MT.35

**COD. 543030**



### HUILE 2T PROFESSIONNELLE SYNTHETIQUE

Rouge

**COD. 210080**



### BOBINE FIL TITANIUM ROND 3

2KG

**COD. 546760**



### DISQUE 3 DENTS ACIER

SK55 250X3



**OFFRE DE PRINTEMPS | Valable du 1 avril au 31 juillet 2024**

*Nous ouvrons de  
nouveaux horizons*

**NATURALLY  
TOGETHER**









## HTE 710

**COD. 880120**

Moteur électrique 710W 230V - 50HZ  
Longueur de la lame 61 cm  
Barres de coupe en acier type SKI à double lame  
Dents des deux côtés  
Distance des dents 24 mm  
Poignée réglable sur 5 positions à 180°  
Poids 3,7 kg

liste  
**151**

**109**



## HT 261

**COD. 881610**

Moteur 1E34FN - 2 temps\* - 25,4 cm<sup>3</sup>  
Puissance 0,6 kW/7 000 tr/min  
Longueur de la lame 61 cm  
Barres de coupe à double lame  
Dents des deux côtés  
Distance des dents 27 mm  
Frein de lame inclus  
Poignée réglable sur 5 positions à 180°  
Poids 6,3 kg

liste  
**299**

**218**



\* Mélange 2% avec de l'huile synthétique  
\*\* Poids sans mélange

## HT 261-J60

**COD. 883260A**

Moteur 1E34FN - 2 temps\* - 25,4 cm<sup>3</sup>  
Puissance 0,7 kW/7 000 tr/min  
Longueur de la lame 60 cm  
Barres de coupe à double lame  
Dents des deux côtés  
Distance des dents 28 mm  
Poignée réglable sur 5 positions à 180°  
Poids 5,2 kg

liste  
**527**

**409**



\* Mélange 2% avec de l'huile synthétique  
\*\* Poids sans mélange

## HT 261-J75

**COD. 885750A**

Moteur 1E34FN - 2 temps\* - 25,4 cm<sup>3</sup>  
Puissance 0,7 kW/7 000 tr/min  
Longueur de la lame 75 cm  
Barres de coupe à double lame  
Dents des deux côtés  
Distance des dents 28 mm  
Poignée réglable sur 5 positions à 180°  
Poids 5,4 kg

liste  
**541**

**428**



\* Mélange 2% avec de l'huile synthétique  
\*\* Poids sans mélange

## HTK 230-J60

**COD. 883180A**

Moteur Kawasaki TJ 23 V - 2 temps\* - 23,3 cm<sup>3</sup>  
Puissance 0,63 kW/7 500 tr/min  
Longueur de la lame 60 cm  
Barres de coupe à double lame  
Dents des deux côtés  
Distance des dents 28 mm  
Poignée réglable sur 5 positions à 180°  
Poids 5,4 kg

liste  
**630**

**539**



\* Mélange 2% avec de l'huile synthétique  
\*\* Poids sans mélange

## HTK 230-J75

**COD. 885130A**

Moteur Kawasaki TJ 23 V - 2 temps\* - 23,3 cm<sup>3</sup>  
Puissance 0,63 kW/7 500 tr/min  
Longueur de la lame 75 cm  
Barres de coupe à double lame  
Dents des deux côtés  
Distance des dents 28 mm  
Poignée réglable sur 5 positions à 180°  
Poids 5,6 kg

liste  
**657**

**558**



\* Mélange 2% avec de l'huile synthétique  
\*\* Poids sans mélange



## BLV 281

### VENTILATEUR EXTRACTEUR

**COD. 883740**

Moteur thermique 2 temps écologique Euro 5\*  
Cylindrée 27,2 cm<sup>3</sup>  
Vitesse d'émission d'air 45 lt  
Vitesse d'émission d'air 252 km/h  
Capacité de broyage 10:1  
Poids d'aspiration/soufflage \*\* 5,7 / 4,6 kg

liste  
**312**  
**219**



\* Mélange 2% avec de l'huile synthétique  
\*\* Poids sans mélange, élément de coupe et protection

## MD 601

### ATOMISEUR

**COD. 880350**

Moteur essence 2 temps écologique Euro 5\*  
Cylindrée 59,2 cm<sup>3</sup>  
Puissance 2,65 kW  
Capacité du réservoir 14 litres  
Portée maximale 8 m  
Portée maximale avec double embout fourni 12 m  
Convient aux liquides et aux poudres  
Pompe incluse  
Poids 10,3 kg

liste  
**493**  
**328**



## WP 341

**COD. 879530**

Moteur Kendo IE36FN - 2 temps - 32,6 cc  
Puissance 0,9 kW (1,2 CV) 8 000 tr/min  
Mélange de carburant 2% d'huile synthétique  
Diamètre de connexion 1"  
Hauteur maximale 30 m  
Débit maximum 100 l/min  
Profondeur de tirant d'eau maximale 8 m  
Poids net\* 8 kg  
Dimensions 355 x 285 x 395 mm

liste  
**267**  
**199**



\* Poids sans essence ni huile

## SEV-50X

**COD. 878640**

Moteur Koshin K 180 - 4 temps - 179 cc  
Puissance 3,1 kW (4,2 CV) 3 600 tr/min  
Alimentation essence  
Diamètre de connexion 2"  
Hauteur maximale 25 m  
Débit maximum 620 l/min  
Profondeur de tirant d'eau maximale 8 m  
Poids net\* 24,2 kg  
Dimensions 514 x 410 x 426 mm

liste  
**452**  
**398**



\* Poids sans essence ni huile

## SEV-80X

**COD. 878650**

Moteur Koshin K 180 - 4 temps - 179 cc  
Puissance 3,1 kW (4,2 CV) 3 600 tr/min  
Alimentation essence  
Diamètre de connexion 3"  
Hauteur maximale 25 m  
Débit maximum 1050 l/min  
Profondeur de tirant d'eau maximale 8 m  
Poids net\* 27,7 kg  
Dimensions 553 x 435 x 483 mm

liste  
**520**  
**438**



\* Poids sans essence ni huile





## SPRINT B42

**COD. 885660**

Moteur BBI 146 cm<sup>3</sup>  
 Largeur de coupe 42 cm  
 Hauteur de coupe 5 pos. de 2,5 à 7,5 cm  
 Réglage centralisé de la hauteur  
 Taille de roue avant 6" - arrière 7"  
 Coque en métal  
 Sac de ramassage d'herbe de 40 litres  
 Traction non  
 Poids net 23 kg

liste  
**322**  
**249**



*La gamme Sprint à des prix incontournables*

## SPRINT B46 T / H46 T

Largeur de coupe 46 cm  
 Hauteur de coupe 7 pos. de 2,5 à 7,5 cm  
 Réglage centralisé de la hauteur  
 Taille de roue avant 7" - arrière 8"  
 Carter métal

Sac de ramassage d'herbe de 50 litres  
 Traction oui  
 Accessoires inclus kit mulching -  
 éjection latérale  
 Poids net 23 kg

## SPRINT B51 T / H51 T

Largeur de coupe 51 cm  
 Hauteur de coupe 7 pos. de 2,5 à 7,5 cm  
 Réglage centralisé de la hauteur  
 Taille de roue avant 7" - arrière 8"  
 Carter métal

Sac de ramassage d'herbe de 60 litres  
 Traction oui  
 Accessoires inclus kit mulching -  
 éjection latérale  
 Poids net 39 kg



**B46 T**  
**COD. 885670**  
 Moteur **BBI** 146 cc

liste  
**438**  
**329**



**B51 T**  
**COD. 885680**  
 Moteur **BBI** 146 cc

liste  
**534**  
**378**

**H46 T**  
**COD. 885690**  
 Moteur **Honda** 146 cc

liste  
**760**  
**599**

**H51 T**  
**COD. 885700**  
 Moteur **Honda** 146 cc

liste  
**808**  
**599**

## TAURUS L41

**COD. 882440**

Moteur Loncin 123 cm<sup>3</sup>  
 Largeur de coupe 41 cm  
 Hauteur de coupe 6 pos. de 2,5 à 7,5 cm  
 Réglage de la hauteur centralisé  
 Carters en acier robuste haute qualité  
 Sac de ramassage d'herbe de 45 litres  
 Traction non  
 Poids net 23 kg

liste  
**333**  
**285**



## TAURUS L46

**COD. 887440**

Moteur Loncin 139 cm<sup>3</sup>  
 Largeur de coupe 46 cm  
 Hauteur de coupe 6 pos. de 2,5 à 7,5 cm  
 Réglage centralisé de la hauteur  
 Carter en acier robuste de haute qualité  
 Sac de ramassage d'herbe de 45 litres  
 Traction non  
 Poids net 29 kg

liste  
**448**  
**299**





## TAURUS L46 TWS / H46 TWS

Largeur de coupe 46 cm  
Hauteur de coupe 6 pos. de 2,5 à 7,5 cm  
Réglage centralisé de la hauteur  
Carter en acier robuste de haute qualité

Sac de ramassage d'herbe de 60 litres  
Traction oui  
Poids net 33 kg

**L46 TWS**  
COD. 885530

Moteur **Loncin**  
159 cc

liste  
**657**  
**458**

**H46 TWS**  
COD. 885540

Moteur **Honda**  
GCV170 - 166 cc

liste  
**872**  
**607**



## TAURUS L51 T / L51 TI

Largeur de coupe 51 cm  
Hauteur de coupe 6 pos. de 2,5 à 7,5 cm  
Réglage centralisé de la hauteur  
Carter en acier robuste de haute qualité  
Sac de ramassage d'herbe de 65 litres

Traction oui  
Accessoire inclus Kit mulching et  
éjection latérale  
Poids net 35 kg

**L51 T**  
COD. 885630

Moteur **Loncin**  
196 cc

liste  
**568**  
**378**

**L51 TI**  
COD. 885640

Moteur **Loncin Instart**  
196 cc

liste  
**972**  
**478**



## TAURUS L51 TWS / H51 TWS

Largeur de coupe 51 cm  
Hauteur de coupe 6 pos. de 2,5 à 7,5 cm  
Réglage centralisé de la hauteur  
Carter en acier robuste de haute qualité  
Sac de ramassage d'herbe de 70 litres

Traction oui  
Accessoire inclus Kit mulching et  
éjection latérale  
Poids net 29 kg

**L51 TWS**  
COD. 885550

Moteur **Loncin**  
196 cc

liste  
**709**  
**498**

**H51 TWS**  
COD. 885560

Moteur **Honda**  
GCVx200 - 201 cc

liste  
**759**  
**668**



## TAURUS L56 TW

**COD. 885570**

Moteur **Loncin** 196 cm3  
Largeur de coupe 56 cm  
Hauteur de coupe 5 pos. de 3 à 7,5 cm  
Réglage centralisé de la hauteur  
Carter en acier robuste de haute qualité  
Sac de ramassage d'herbe de 75 litres  
Traction oui - 4 vitesses  
Poids net 47 kg



liste  
**781**  
**575**

## TAURUS BS53 TWA

**COD. 879040**

Moteur série B&S 675 EXI - 163 cm3  
Largeur de coupe 53 cm  
Hauteur de coupe 7 pos. de 2,5 à 8 cm  
Réglage centralisé de la hauteur  
Carter en aluminium  
Sac de ramassage d'herbe de 60 litres  
Traction oui  
Accessoires inclus kit mulching  
Poids net 45 kg

liste  
**1068**  
**788**



## TAURUS K51 PRO

**COD. 885580**

Moteur **Kawasaki** FJ180V - 179 cm3  
Largeur de coupe 51 cm  
Hauteur de coupe 6 pos. de 3 à 9 cm  
Réglage centralisé de la hauteur  
Carter en acier robuste de haute qualité  
Sac de ramassage d'herbe de 70 litres  
Traction oui - 1 vitesse  
Accessoires inclus kit mulching éjection  
latérale  
Poids net 47 kg

liste  
**1075**  
**748**



## TAURUS BS51 S

**COD. 885590**

**SCARIFICATEUR**

Moteur **B&S** XR 750  
Largeur de coupe 51 cm  
Hauteur de coupe réglable sur 5 positions  
Réglage centralisé de la hauteur  
Carter en acier robuste de haute qualité  
Système de coupe à lame droite  
Traction oui  
Poids net 45 kg

liste  
**915**  
**689**







## RIDER BR SD 98



**COD. 888550**

Batterie 48 V - 75 Ah incluse  
 Puissance du moteur d'alimentation 1200 W  
 Puissance du moteur de lame 1350 W  
 Largeur de coupe 98 cm  
 Hauteur de coupe 30-100 mm (7 positions)  
 Rayon de braquage 45 cm  
 Décharge latérale  
 Actionné par pédale  
 Vitesse maximale 12,8 km/h



liste  
**5200**  
**4170**

## RIDER BR SD 108



**COD. 888560**

Batterie 48 V - 75 Ah incluse  
 Puissance du moteur d'alimentation 1200 W  
 Puissance du moteur de lame 1350 W  
 Largeur de coupe 108 cm  
 Hauteur de coupe 30-100 mm (7 positions)  
 Rayon de braquage 45 cm  
 Décharge latérale  
 Actionné par pédale  
 Vitesse maximale 12,8 km/h



liste  
**5450**  
**4290**

## LT SD 86M

**COD. 888520**

Type Ejection latérale + mulching  
 Largeur de coupe 86 cm  
 Plaque d'acier  
 Hauteur de coupe 30-90 mm (7 positions)  
 Moteur Loncin 352  
 Démarreur électrique  
 Réservoir de 7,5 litres  
 Transmission mécanique  
 Phares  
 Siège réglable  
 Poids 170 kg



Type d'éjection latérale + mulching  
 Largeur de coupe 98 cm  
 Plaque d'acier  
 Hauteur de coupe 30-90 mm (7 positions)  
 Moteur Loncin 432  
 Démarreur électrique  
 Réservoir de 7,5 litres  
 Capacité du panier 245 litres  
 Phares  
 Siège réglable  
 Poids 190 kg

**LT SD 86M**  
**COD. 888520**  
 Transmission  
 mécanique

liste  
**3180**  
**2470**

**LT SD 98M**  
**COD. 888540**  
 Transmission  
 mécanique

liste  
**3290**  
**2618**

**LT SD 98H**  
**COD. 888240**  
 Transmission  
 hydrostatique

liste  
**3559**  
**2765**



## LT SD 108H

**COD. 888100**

Type d'éjection latérale + mulching  
Largeur de coupe 108 cm  
Plaque d'acier  
Hauteur de coupe 30-90 mm (7 positions)  
Moteur Loncin 452  
Démarrateur électrique  
Réservoir de 7,5 litres  
Transmission hydrostatique  
Phares  
Siège réglable  
Poids 170 kg

liste  
**4038**  
**2890**



## LT C 86M / LT C 86H

Type d'éjection latérale + mulching  
Largeur de coupe 86 cm  
Plaque d'acier  
Hauteur de coupe 30-90 mm (7 positions)  
Moteur Loncin 432  
Démarrateur électrique  
Réservoir de 7,5 litres  
Capacité du panier 245 litres  
Phares  
Siège réglable  
Poids 190 kg

**LT C 86M**  
**COD. 888530**

Transmission  
mécanique

liste  
**3963**  
**2890**

**LT C 86H**  
**COD. 888130**

Transmission  
mécanique

liste  
**4244**  
**3099**

## LT C 92H

**COD. 888110**

Type d'éjection latérale + mulching  
Largeur de coupe 92 cm  
Plaque d'acier  
Hauteur de coupe 30-90 mm (7 positions)  
Moteur Loncin 452  
Démarrateur électrique  
Réservoir de 7,5 litres  
Transmission hydrostatique  
Capacité du panier 245 litres  
Phares  
Siège réglable  
Poids 210 kg

liste  
**4860**  
**3249**



## LT C 102H TWIN

**COD. 888120**

Type d'éjection latérale + mulching  
Largeur de coupe 102 cm  
Plaque d'acier  
Hauteur de coupe 30-90 mm (7 positions)  
Moteur Loncin 586 TWIN  
Démarrateur électrique  
Réservoir de 7,5 litres  
Transmission hydrostatique  
Capacité du panier 245 litres  
Phares  
Siège réglable  
Poids 210 kg

liste  
**5606**  
**3790**



Tous les modèles de tracteurs Blue Bird Industries sont inclus avec un chargeur de batterie d'entretien







## LM 715 PRO

**COD. 882470**

Moteur Briggs & Stratton - 344 cm<sup>3</sup>  
 Puissance 10,5 CV  
 Nombre de cylindres 1  
 transmission 3 vitesses  
 Fonction de coupe à éjection latérale  
 Largeur de coupe 711 mm  
 Hauteur de coupe 6 positions  
 Vitesse 3 en avant  
 Poids 154 kg



liste  
**2750**  
**2280**

## ZTR 46 L PRO

**COD. 882560**

Moteur Loncin LC2P77 - 708 cm<sup>3</sup>  
 Puissance 16 kW  
 Nombre de cylindres 2  
 Transmission hydrostatique  
 Engagement des lames d'embrayage électromagnétique  
 Fonction de coupe du kit mulching - éjection latérale  
 Largeur de coupe 1160 mm  
 Hauteur de coupe 7 positions  
 Vitesse 1 avant - 1 arrière  
 Accessoires dont phares à LED  
 Poids 270 kg



liste  
**8008**  
**6350**

## ZTR 50 L PRO

**COD. 882490**

Moteur Loncin LC2P77F - 708 cm<sup>3</sup> - Nombre de cylindres 2  
 Puissance 16 kW (3600 tr/min SAE)  
 Transmission hydrostatique  
 Engagement des lames  
 Embrayage électromagnétique  
 Fonction de coupe Kit Mulching - éjection latérale  
 Largeur de coupe 1270 mm  
 Hauteur de coupe 7 positions  
 Vitesse 1 avant - 1 arrière  
 Accessoires inclus  
 Arceau de sécurité - Phares LED  
 Poids 270 kg



liste  
**8693**  
**6290**

## ZTR 50 PRO

**COD. 882480**

Moteur Kawasaki FR691V - 726 cm<sup>3</sup> - Nombre de cylindres 2  
 Puissance 15,4 kW (20,6 h<sub>6</sub>) / 3600 tr/min  
 Transmission hydrostatique  
 Engagement des lames  
 Embrayage électromagnétique  
 Fonction de coupe Kit Mulching - éjection latérale  
 Largeur de coupe 1270 mm  
 Hauteur de coupe 7 positions  
 Vitesse 1 avant - 1 arrière  
 Accessoires inclus  
 Arceau de sécurité - Phares LED  
 Poids 270 kg



liste  
**9680**  
**6990**

## ZTR 60 K PRO

**COD. 884660**

Moteur KAWASAKI FX730V - 726 cm<sup>3</sup>/23,5 ch  
 Transmission hydrostatique  
 Démarreur électrique  
 Hauteur de coupe 1,5" - 4,75" / 13 positions  
 Diamètre de coupe 60" / 1524mm  
 Nombre de lames 3  
 Vitesse d'avancement 16 km/h  
 Vitesse de marche arrière 9 km/h  
 Roues avant 13 - 6,50 x 6  
 Roues arrière 23 - 10,5 x 12  
 Capacité du réservoir 60L  
 Dimensions de l'emballage 2088\*1446/865 mm  
 Siège à suspension de luxe avec accoudoir  
 Poids net 463 kg

liste  
**15560**  
**11430**



**KIT MULCHING ZERO TURN 60" EN OPTION**

**COD. 733340**

**195**



## FLO SPEED 7 LC

**COD. 882510**

Moteur Loncin - 4 temps  
Cylindrée 196 cc  
Couple (Nm) 12,4 Nm  
Puissance (Kw) 2500 tr/min  
Système de coupe-fil en nylon  
Application de lame en option  
Vitesses 3 en avant  
Jantes en alliage



liste  
**1766**  
**1399**

## FLO SPEED 6 LC

**COD. 882090**

Moteur Loncin - 4 temps  
Cylindrée 196 cc  
Couple (Nm) 12,4 Nm  
Puissance (Kw) 2500 tr/min  
Système de coupe-fil en nylon  
Application de lame en option  
Vitesses 3 en avant  
Jantes en alliage



liste  
**1643**  
**1298**

## DOMINO TS LC

**COD. 882290**

Moteur Loncin - 4 temps  
Cylindrée 196 cc  
Couple (Nm) 12,4 Nm  
Puissance (Kw) 2500 tr/min  
Système de coupe à fil ou à lame selon la demande  
Vitesses 1 avant  
Roues pneumatiques  
Poids 63,9 kg



liste  
**1930**  
**1650**

liste  
**349**  
**299**



**LAME DOMIN**  
Application lame

**COD. 729160**  
Ø couper 53 cm

liste  
**106**  
**89**



**FIL DOMINO**  
Application fil

**COD. 726330**  
Ø couper 60 cm

## DOMINO TS PRO/LC

**COD. 882810**

Moteur Loncin - 4 temps  
Cylindrée 196 cc  
Couple (Nm) 12,4 Nm  
Puissance (Kw) 2500 tr/min  
Système de coupe à fil ou à lame en fonction de l'application  
Vitesses 3 avant - 1 arrière  
Frein d'embrayage de lame  
Roues pneumatiques  
Poids 64,5 kg

**PROMOTION**  
**2135**

## DOMINO TS PRO/H

**COD. 885310**

Moteur Honda GCVx200 - 4 temps  
Cylindrée 201 cc  
Couple (Nm) 12,7 Nm  
Puissance (Kw) 2500 tr/min  
Système de coupe à fil ou à lame en fonction de l'application  
Vitesses 3 avant - 1 arrière  
Frein d'embrayage de lame  
Roues pneumatiques  
Poids 64,5 kg

**PROMOTION**  
**2275**



**Les machines sont livrées complètes avec lames et fil.**





## FM 600

**COD. 883190**

Moteur Loncin - 4 temps - 252 cm<sup>3</sup>  
 Couple 15 Nm / 2800 tr/min  
 Puissance 5,2 kW / 3600 tr/min  
 Largeur de coupe 60 cm  
 Nombre de couteaux 32  
 Transmission 3 avant - 1 arrière  
 Rayon de braquage inférieur à 1,2 m  
 Dimensions 180x73x115  
 Poids 145 kg



liste  
3354

2645

## FM 750

**COD. 883200**

Moteur Loncin - 4 temps - 420 cc  
 Puissance 9,2 kW / 3600 tr/min  
 Largeur de coupe 75 cm  
 Nombre de couteaux 40  
 Transmission 3 avant - 1 arrière  
 Rayon de braquage inférieur à 1,2 m  
 Dimensions 187 x 89 x 130  
 Poids 178 kg



liste  
4559

3468

## FM 860

**COD. 888320**

Moteur Loncin - 4 temps - 420 cc  
 Puissance 13 CV  
 Largeur de coupe 86 cm  
 Nombre de couteaux 48  
 Hauteur de coupe 20-150 mm  
 Transmission 3 avant - 1 arrière  
 Efficacité 2500m<sup>2</sup> par heure  
 Rayon de braquage inférieur à 1,2 m  
 Poids 285 kg

liste  
6240

4632



## FM 23-53



BATTERIE  
28 V

**COD. 887810**

Tension maximale 28 V  
 Puissance 600W  
 Moteur Loncin 224 cm<sup>3</sup>  
 Taille de la lame 21 pouces (530 mm)  
 Vitesse 47 m/min  
 Bande de télécommande 2,4 g  
 Distance de communication de la télécommande environ 200 m  
 Poids net 126 kg

liste  
7392

4990

Tondre  
tout





**PROMOTION  
6990**



## MINI PELLE MEX 600

**COD. 888140**

Poids opérationnel 562 kg  
 Capacité du godet 0,011 m<sup>3</sup>  
 Largeur du godet 290 mm  
 Force d'excavation (flèche) 4,75 kN (485 kgf)  
 Force d'excavation (godet) 8 kN (815 kgf)  
 Profondeur de fouille : 1,2 m  
 Moteur 306cc, essence  
 Clé de démarrage, marche et arrêt + RECOIL  
 Vitesse de déplacement 2,1 km/h  
 Force de traction 4,36 kN  
 Vitesse d'oscillation 7,5 tr/min  
 Degré de pente 15°  
 Pression de contact au sol 26,3 kPa (0,27 kgf/cm<sup>2</sup>)  
 Balancement des bras : balancement à gauche 70° / droite 70°  
 Type de mouvement : chenille en caoutchouc  
 Largeur de voie 150 mm  
 Capacité de la pompe 2 x 9 L/min  
 Réservoir hydraulique 9 L  
 Frein de stationnement : type à verrouillage hydraulique

## ACCESSOIRES

### PINCE POUR GODET

**COD. 31312**



**179**

### RATEAU

**COD. 32180**



**219**

### ARRET DE PELLE

**COD. 31310**



**79**

### FOURCHE

**COD. 31315**



**329**

### ARCEAU

**COD. 31305**



**399**

### GODET 20 CM

**COD. 31309**



**125**

### GODET DE CURAGE

**COD. 31308**



**141**

**OFFRE DE PRINTEMPS | Valable du 1 avril au 31 juillet 2024**





## NEA 560 ST

**COD. 888020/RO**



Moteur 2 temps Blue Bird  
53.2 cc  
Puissance 2,4 kW/7500 tr/min  
Diamètre de perçage maximal Ø  
250 mm  
Profondeur de forage maximale  
1,6 m  
Mèche non incluse  
Poids\*\* 10,7 kg

liste  
**739**  
**598**



**MECHE  
TARIERE**

**COD. 720350**  
Modèle 200 x 800  
Ø mm 200

**156**

## 521-ESS

**COD. 888430**



Moteur 1E40FN d'une cylindrée de  
43 cm<sup>3</sup>  
Puissance 1,25 kW 6500 tr/min  
Réduction 40:1  
Diamètre de perçage maximal : 200 mm  
Capacité du réservoir : 0,98 L  
Tarière 150x800 incluse

**PROMOTION**  
**289**

## MTL 60

**COD. 883660**

Moteur Essence Loncin  
Cylindrée 196 cm<sup>3</sup>  
Vitesse 1 avant  
Réglage latéral et en hauteur du guidon  
Transmission à engrenages à bain  
d'huile  
Largeur de coupe 500 mm  
Fraises Ø 30 cm avec disques de coupe /  
Ø 20 cm  
Roue de transfert incluse  
Kit d'extension de coupe en option



liste  
**890**  
**639**

## MTH 60

**COD. 884270**

Moteur Essence Briggs & Stratton  
série 675  
Cylindrée 163 cm<sup>3</sup>  
Vitesse 1 avant  
Réglage latéral et en hauteur du guidon  
Transmission à engrenages à bain d'huile  
Largeur de coupe 60 cm  
Fraises Ø 30 cm avec disques de coupe / Ø 20 cm  
Roue de transfert incluse  
Kit d'extension de coupe en option  
Poids\* 40kg



liste  
**1041**  
**899**

## CSP 270 T

**COD. 884400**

Cylindrée 25cc  
Puissance 0,9kW  
Longueur de la guide 10" (25cm)  
Type de chaîne 3/8 LP - 1,3 mm  
Carburateur Walbro  
Pompe d'amorçage  
Tendeur de chaîne latéral  
Capacité du réservoir de mélange 170 ml  
Capacité du réservoir d'huile de chaîne  
140 ml  
Poids\* 2,45 kg



liste  
**363**  
**288**

## CSP 550

**COD. 884060**

Cylindrée 55cc  
Puissance 2,4kW  
Longueur de la barre 20" (50cm)  
Type de chaîne 0,325 1,5 mm  
Lubrification de chaîne réglable  
Carburateur Walbro  
Carter en métal  
Poids 5,7 kg



liste  
**484**  
**329**

\* Poids sans essence

## LSHE 7000

**COD. 886010**

Moteur monophasé 2300W / 230V  
Longueur Max des buches 520 mm  
Diamètre Maxi des buches 250 mm  
Poussée 7 tonnes  
Poids 59kg

liste  
**568**  
**419**



## LSE 8000

**COD. 883310**

Moteur monophasé 3000W S6 / 230V  
Longueur Max des buches 550 mm  
Diamètre de fendage 300 mm  
Poussée 8 tonnes  
Poids 110kg

liste  
**1061**  
**769**



## SHL 700

**COD. 886020**

Moteur Loncin 6,5 CV  
Cylindrée 196 cm<sup>3</sup>  
Diamètre maximum de coupe des branches 7 cm  
Diamètre du rotor à couteaux 400 x 10 mm  
Dimensions 2 couteaux 110 x 42 x 9 mm  
Vitesse de rotation 2600 tr/min  
Dimensions du trou de chargement 530 x 350 mm  
Dimensions du trou de vidange 150 x 150 mm  
Niveau de vibration 5,52 m/s  
2 Pneus pour le transport  
Poids 90 Kg

liste  
**1533**  
**1090**



## SHL 1000

**COD. 884540**

Moteur Essence Loncin V200F  
Puissance 6,5 ch - 3600 tr/min  
Démarrage par lanceur  
Méthode de coupe Tambour (2 lames 233 mm)  
Diamètre max. Branches 100mm  
Longueur 1760mm  
Largeur 513mm  
Hauteur 1105mm  
Tailles de roues 4.10-3.50-4  
Poids 108kg

liste  
**1506**  
**1180**



## SHL 1200

**COD. 884520**

Moteur Essence Loncin G420F  
Puissance 9 kW - 3600 tr/min  
Démarrage électrique  
Méthode de coupe Tambour (2 lames 233 mm)  
Diamètre max. Branches 120mm  
Longueur 2560mm  
Largeur 890mm  
Hauteur 1480mm  
Tailles de roues 16x8.0-7  
Poids 200kg

liste  
**2806**  
**2099**



## 310-SHL 1200

**COD. 884530**

Moteur Essence Loncin G420F  
Puissance 15 ch - 3600 tr/min  
Démarrage électrique  
Méthode de coupe par tambour (2 pales 233mm)  
Diamètre max. branches 120mm  
Longueur 2560mm  
Largeur 890mm  
Hauteur 1480mm  
Tailles de roues 16x8.0-7  
Poids 200kg

liste  
**5857**  
**4299**



**GRATUIT**

BOÎTE  
**COD.D30MB-47**



# CARRIER 300

**COD. 881910**

Moteur Loncin - 4 temps  
Cylindrée 196 cm<sup>3</sup>  
Puissance 6,5 CV  
Transmission 3 avant - 1 arrière  
Capacité de charge 300kg  
Taille du caisson 910÷1040 x 600÷860  
Hauteur caisse 204 mm + côtés  
Basculement manuel de la benne avec piston  
Largeur de chenille 180 mm avec ressorts tendeurs de chenille  
Poids 178kg  
Lames à neige en option!



liste  
**2587**  
**2099**

# CARRIER 500

**COD. 883090**

Moteur Loncin  
Cylindrée 196 cm<sup>3</sup>  
Puissance 6,5 CV  
Transmission 3 avant - 1 arrière  
Capacité de charge 500kg  
Taille du caisson 1025÷1150 x 625÷885  
Hauteur caisson 325 mm + côtés  
Basculement manuel de la benne avec piston  
Largeur de chenille 180 mm avec ressorts tendeurs de chenille  
Poids 228kg



liste  
**3012**  
**2499**

# CARRIER 350 / CARRIER 550

POWERED by  
**HONDA™**

**COD. 886890**

**Moteur HONDA GP160**  
Transmission 3 avants + 1 arrière  
Capacité de charge 300kg  
Longueur du corps 910-1040 mm  
Largeur de caisse 600-860 mm  
Profondeur du caisson 204 mm  
Inclinaison manuelle avec piston  
Poids 204kg

**PROMO**  
**2490**

**COD. 886900**

**Moteur HONDA GP200**  
Transmission 3 avants + 1 arrière  
Capacité de charge 500kg  
Longueur du corps 950 mm  
Largeur caisse 680 mm  
Profondeur de caisse 465 mm  
Inclinaison manuelle avec piston  
Poids 255kg

**PROMO**  
**2790**



# WB 500 E



**BATTERIE**  
48 V

**COD. 884550**

Moteur électrique 1000W, moteur brushless (sans balais) 48V  
Frein électromagnétique  
Batterie 48V 32Ah  
Capacité de la batterie sur l'écran + vitesse  
Puissance du projecteur 30W  
Temps de travail 8-10 heures  
Temps de charge 6-7 heures  
Vitesse élevée 0-5,0 km/h, moyenne 0-4,2 km/h, basse 0-3,3 km/h  
Marche arrière 0-2,5 km/h  
Poids maximum transportable 500 kg  
Type de benne basculante  
Benne basculante Manuelle à piston  
Poids 165kg



liste  
**2943**  
**2299**

# NATURALLY PRO-TECTIVE.

Les vêtements techniques sont arrivés  
et Blue Bird protecteur.



**POLYVALENCE  
PRATICITÉ  
SÉCURITÉ**

## VESTE FORESTIÈRE EXTENSION 4 VOIES

Veste forestière adaptée pour offrir protection et fonctionnalité. Fait avec des matériaux résistants et imperméables, comme le nylon renforcé avec une finition en téflon, qui donne une extensibilité dans 4 directions. Inserts en Kevlar et Cordura pour assurer une plus grande résistance aux dommages externes qui, combinés à la présence de bandes réfléchissantes 3M contribuent à accroître la visibilité.

Taille de S à XXL



## PANTALON ANTI-COUPURE

Pantalon anti-coupure classe 1 spécialement conçu pour offrir sécurité et performances avec un haut niveau de visibilité et une haute résistance à l'usure. Ils sont réalisés avec une fibre Extensible en 4 directions et une finition en Téflon, renforcé par des inserts en Kevlar et Cordura pour protéger contre l'abrasion et les impacts. Ce tissu a la caractéristique d'apporter une contribution élevée à la respirabilité.

Taille S à XXL



**CASQUE**

## LUNETTES PROTECTIVES



## GANTS DE PROTECTION

Taille de 9 à 12

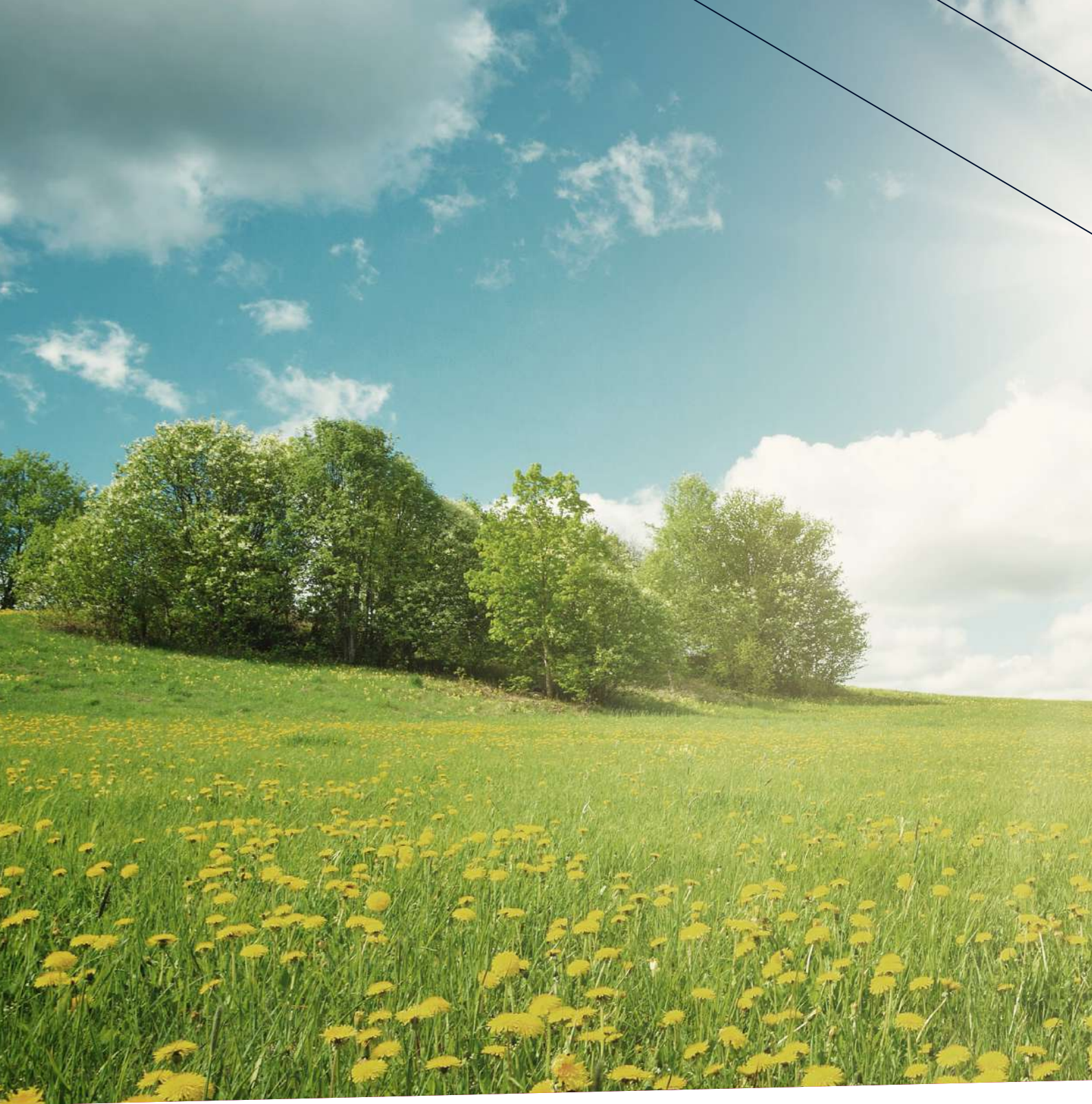
## PANTALON DE JARDIN

Le pantalon de jardin offre de la flexibilité grâce au tissu en polyester extensible dans 4 directions. Protection garanti avec du tissu 600D et renforcé au genou et en partie inférieure devant.

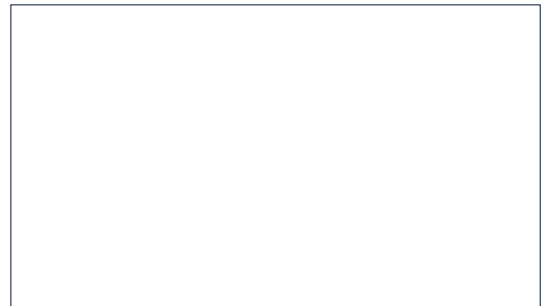
Le système de ventilation avec zip au dos assure respirabilité et confort. Un pantalon idéal pour une utilisation dans le jardin, offrant une protection optimale pendant les activités.

Taille S à XXL





**BLUEBIRD  
INDUSTRIES**



Les prix indiqués sont H.T. et sont valables à partir du 1 avril 2024 jusqu'au 31 juillet 2024 chez les détaillants Blue Bird participants. Des prix peut subir des variations suite aux fluctuations des devises ou en raison de de réglementations fiscales spécifiques. La société Blue Bird se réserve le droit de modifier la conception, les spécifications techniques et sans préavis l'équipement de ses produits. Les images sont non contractuelles. Nous nous excusons par avance pour toute erreur d'impression.

*We are Blue Bird*

**NATURALLY TOGETHER.**

[bluebirdind.ch](http://bluebirdind.ch) |  

Via Cantonale 69 CH-6805 Mezzovico

