

ELIET®

Catalogue 2023

Broyeurs · Scarificateurs · Engazonneuse · Outils pour bordures · Souffleurs · Aspirateurs





ELIET

MEGA PROF

ELIET

GAMME DE PRODUITS

BROYEURS

Neo	5
Maestro	8
Maestro Country E-DC	10
Minor 4S	11
Major 4S	12
Vector 4S	13
Prof 6	16
Super Prof	18
Mega Prof	20

SCARIFICATEURS

E 401 / E 450	24
E 501 Pro / E 750	26
E450 ZR / E550 ZR / E650 ZR	28
E 600 Compactor	30

ENGAZONNEUSES

DZC 450 / DZC 600	32
DZC 750 HST	34

DÉPLAQUEUSE

Turfaway 600 CC	36
Turfaway 600 ZR	36

ENGAZONNEUSE

GZC 750 HST	38
-------------	----

COUPE-BORDURES / TONDEUSE À GAZON

KS 300	40
Edge Styler Pro	42

SOUFFLEURS / ASPIRATEURS

Truckloader	44
-------------	----



EXCEL- LENT

Machines Eliet - l'assurance d'une fi- abilité qui dure des années

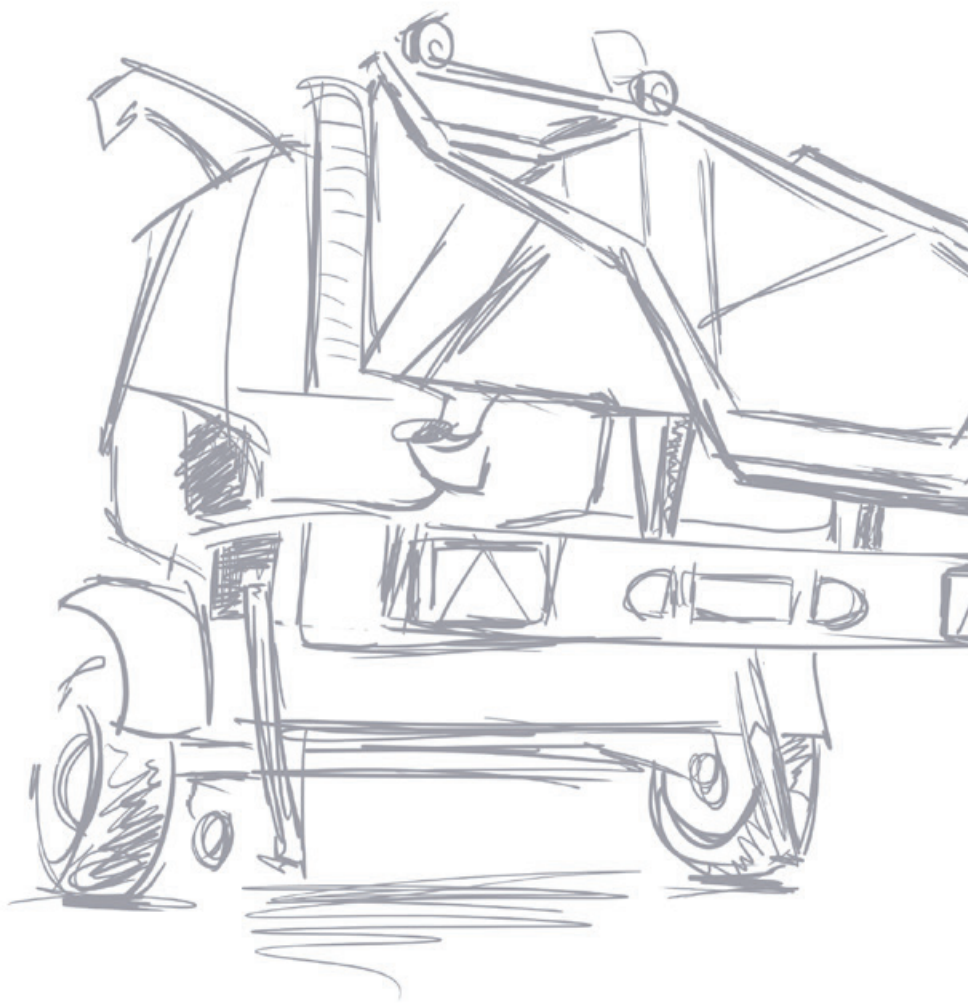
Ce n'est pas à vous qu'il faut apprendre qu'une machine destinée à un usage professionnel doit pouvoir être utilisée à n'importe quel endroit et à n'importe quel moment. C'est pourquoi les machines Eliet ont été intégralement conçues pour satisfaire vos besoins d'utilisateur professionnel.

C'est pourquoi aussi qualité, résistance, fiabilité et précision sont les principales qualités des machines Eliet. Investir dans des machines Eliet, c'est investir dans un meilleur rendement et dans une polyvalence accrue.

La conception professionnelle des machines Eliet vous permet en outre de mieux servir vos clients: la combinaison entre votre connaissance professionnelle et les machines Eliet fait sans aucun doute des clients plus satisfaits.

Qualité - résistance - rendement

Si vous optez pour la sécurité dans votre entreprise, les machines Eliet sont le choix qui s'impose. Avec notre souci d'innovation et notre savoir-faire, ce choix sera toujours le bon.



Eliet Creative Lab

Eliet possède son propre studio de conception où l'on planche en permanence sur de nouvelles innovations:



Eliet a déjà conquis deux « Épis » lors du salon international de l'agriculture et de l'horticulture de Bruxelles (Agribex). un « Épi d'Or » en 1994 pour le Eliet Super Prof et un « Épi de Bronze » en 1996 pour le dresse-bordures.



Lors de Galabau '99 à Nürnberg (D), Eliet a été récompensé d'une médaille de l'innovation pour la conception du Regarnisseur.



En 1999, le prix Richard Huberts de l'innovation décerné à l'occasion de la Demobeurs de Papendal (NL) a récompensé le Eliet Regarnisseur.



Lors du salon Galabau 2002 de Nuremberg (D) le Eliet Crackero a à son tour reçu le prix de l'innovation.



A l'occasion d'Omnigreen (B) '02, le Eliet Crackero a également été récompensé d'un award de l'innovation.



Durant le salon Agribex de 2005 à Bruxelles (Belgique), Eliet a remporté le premier « Buis d'or » grâce à son concept novateur de l'Eliet Ultra Prof.



À l'occasion du salon Demo Park de 2007 à Eisenach (Allemagne), l'Eliet Ultra Prof s'est vu decerner une médaille d'argent pour l'Innovation.



Prix de la nouveauté à l'öga 2010 pour l'avance technologique de l'Eliet EcoCure Dressers.

öga 2012: Award pour le E600 Compactor.



NEO

Le Eliet NEO est le tout premier broyeur de jardin à posséder une chambre de broyage transparente permettant à l'utilisateur de regarder à l'intérieur de la machine pour suivre le processus de broyage. Le broyeur vous épargne tous problèmes de rangement grâce à sa forme compacte et facile à replier.

Design pour un rangement facile

Le NEO se replie en un clin d'œil. Rabattu, il n'occupe que la moitié de l'espace de rangement. Le châssis à roues sert à accrocher et à suspendre le broyeur à un mur.

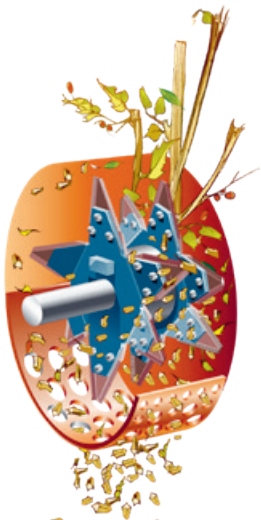


	NEO 2	NEO 3
Moteur	230 V / 1~	400 V / 3~
Puissance	2500 W / 3,5 CV	3500 W / 4,8 CV
Diamètre max. de branche réel	30 mm	35 mm
Fréquence de hachage (coupes/min.)	36'000	36'000
Rendement (bacs pleins/heure)	8	10
Volume du bac	50 l	50 l
Dimensions (Lo x La x H)	800 x 600 x 1470 mm	800 x 600 x 1470 mm
Poids	43 kg	43 kg
N° d'article	3028991	3028689
Prix de vente	Fr. 890.-	Fr. 990.-
Accessoires N° d'article / Prix de vente		
Poussoir 3032664	Fr. 51.-	Fr. 51.-
Support mural 3042202	Fr. 85.-	Fr. 85.-
Jeu de couteaux 4012626	Fr. 142.-	Fr. 142.-



LE PRINCIPE DE LA HACHE™ D'ELIET LAISSEZ LE BOIS FAIRE LE TRAVAIL

Le Maestro fonctionne selon le Principe de la Hache™ d'ELIET. C'est un mécanisme de broyage particulier et unique qui utilise la faiblesse de la structure naturelle du bois pour pouvoir le couper de la manière la plus efficace possible. Le bois et les plantes sont en effet constitués de fibres s'étendant dans la direction longitudinale de la branche. La liaison entre ces fibres n'est pas très forte. En coupant le bois dans le sens de la fibre, on a besoin de moins de puissance. Vous pouvez ressentir cet effet lorsque vous fendez une bûche à la hache. La disposition bien pensée des couteaux fait en sorte que les déchets végétaux qui glissent par l'entonnoir dans la chambre de broyage sont coupés et fendus sur la largeur totale. Les copeaux font quelques tours dans la chambre de broyage, où ils sont découpés jusqu'à être suffisamment petits pour pouvoir tomber dans le sac collecteur via les ouvertures du tamis de calibrage.



36.000 MOUVEMENTS DE COUPE/MIN (Coupe fin)

Sur le plan du rendement, le Maestro d'ELIET est imbattable. Les couteaux découpent les déchets végétaux à une vitesse de près de 36.000 mouvements de coupe par minute. Aucune branche ni feuille n'en ressort non coupée. Du fait de cette transformation rapide, le Maestro est toujours avide de recevoir plus de déchets végétaux. En moins de 5 minutes, vous obtenez une brouette entière de copeaux. Cela procure une réelle satisfaction.



Bio-TECH Chips

LES COPEAUX BioTech™

Du fait du processus de, du Principe de la Hache™, les copeaux sont très émiettés et effilochés. Ces copeaux Bio-Tech™ possèdent, de ce fait, une structure fibreuse avantageuse facilement dégradable. Après le broyage, vous obtenez donc un bon mélange aéré possédant le bon degré hygrométrique. Les Chips BioTech™ contribuent ainsi à un meilleur fonctionnement de votre système de compostage.



©Vlaco



LE COMPOSTAGE

Le but final de l'achat d'un broyeur est de pouvoir recycler le flux ininterrompu de déchets végétaux que, vous en tant que jardinier amateur, avez chaque semaine et de le réutiliser d'une manière utile. L'une de ces applications est le compostage. Le compost est parfois surnommé l'or noir du jardin, parce qu'il possède une telle richesse de propriétés utiles à la beauté naturelle d'un jardin : il amende le sol, freine la pousse des mauvaises herbes, régule l'humidité, c'est un engrais à effet lent, ...

Pour que le processus de compostage se déroule convenablement, un certain nombre de règles empiriques sont à respecter :

- veillez à un bon équilibre entre le feuillage et le matériau bois,
- veillez à une structure aérée (apport d'oxygène),
- maintenez l'hygrométrie à niveau.

Grâce au mélange de fins copeaux BioTech™ produits par le Maestro d'ELIET, vous créez immédiatement le matériau de base parfait pour un système de compostage optimal.

MULCH

Vous pouvez également utiliser les copeaux comme couche de mulch dans les parterres de fleurs ou sous les buissons. Une couche de 5 cm de copeaux fait en sorte que les graines des mauvaises herbes ont grande peine à germer. Cela vous permet également de sous garder contrôle l'invasion des mauvaises herbes dans vos plantations, sans devoir utiliser d'herbicide.

Une couche de copeaux forme également une couverture isolante et régulatrice d'humidité. En cas d'absence de pluie, la couche de mulch arde plus longtemps l'humidité dans le sol. En cas de fortes pluies, la couche de mulch fera office de tampon, et gardera une partie de l'eau et évitera ainsi le lessivage du sol.

DIVERSITÉ

L'entretien du jardin donne lieu à une grande variété de déchets végétaux : fleurs fanées, mauvaises herbes, produits de la taille des haies, branches, lierre, roseaux, feuilles, ... L'investissement dans un broyeur n'est réellement rentable que s'il peut traiter tous les déchets.

Grâce à son système particulier de broyage, le Maestro d'ELIET peut, sans difficultés, broyer indistinctement de grosses branches ou des déchets végétaux fins et volumineux provenant, par exemple, de haies et de buissons. Les déchets végétaux riches en feuilles provenant des parterres de fleurs ou du potager peuvent être traités indistinctement. Lesfeuilles ramassées en automne peuvent également passer au broyeur!

Si l'on souhaite ne broyer que de tels déchets végétaux humides, ELIET recommande de remplacer le tamis de calibrage standard par un « tamis pour feuilles et déchets humides » optionnel, afin d'éviter une possible obstruction.



tamis de calibrage standard

tamis pour feuilles et déchets humides (Art.: 3101810)

» DÉCOUVREZ ICI LE FONCTIONNEMENT DU MAESTRO!



MAESTRO



ENTREPOSAGE COMPACT

Les deux broyeurs sont des petits cost-auds sans la moindre pitié pour les déchets végétaux de votre jardin et de votre cuisine. Avec leur large ouverture d'admission, leur entonnoir d'admission ergonomique et leur volumineux sac collecteur, l'élimination des déchets verts est une promenade de santé.

Nombre de coupes de hache/min.

Capacité (Sacs pleins/h)

Diamètre max. de branche réel

Moteur

Support moteur

Hauteur de chargement

Dimensions (Lo x La x H)

Volume du sac

Nombre de couteaux

N° d'article

Prix de vente

Accessoires

Jeu de couteaux **4012626**

Tamis pour matière humide **3101810**

MAESTRO City E 230V

36'000

10

30 mm

230V/1~

fix

105 cm

1360 x 650 x 1260 mm

60 l

12

3107659

Fr. 1'590.-

Fr. 142.-

Fr. 161.-

MAESTRO City

36'000

10

40 mm

B & S XR 750, 160 cm³, 5,5 CV

fix

105 cm

1360 x 650 x 1260 mm

60 l

12

3085478

Fr. 1'590.-

Fr. 142.-

Fr. 161.-



Avec le Maestro, vous pouvez vous déplacer n'importe où dans le jardin

Deux grandes roues avec pneumatiques assurent une faible résistance au roulement et surmontent facilement les obstacles et les inégalités du sol. La trémie est dotée de deux grandes poignées permettant de guider le broyeur de manière stable. Le châssis tubulaire de la machine offre également diverses possibilités d'arrimage pour le transport sur des escaliers.

Le broyage silencieux

Grâce au système de broyage, le niveau sonore est déjà limité. La double paroi de la chambre de broyage en matériau composite fait également en sorte que l'effet tambour des copeaux soit amorti. Les pieds en caoutchouc sous le support du moteur et à hauteur du roulement à billes d'appui font également en sorte que les vibrations naissantes lors du broyage ne se transmettent pas au châssis.



Nombre de coupes de hache/min.

Capacité (brouettes/heure)

Diamètre max. de branche réel

Moteur

Support moteur

Hauteur de chargement

Dimensions (Lo x La x H)

Volume du sac

Nombre de couteaux

N° d'article

Prix de vente

Accessoires

Jeu de couteaux **4012626**

Tamis pour matière humide **3101810**

MAESTRO Country E

36'000

14 à 60 litres

45 mm

400V/3~ 4 kW

monté sur amortisseurs

120 cm

1360 x 650 x 1400 mm

80 l

12

3085482

Fr. 1'890.-

Fr. 142.-

Fr. 161.-

MAESTRO Country

36'000

14 à 60 litres

45 mm

B & S XR 950, 208 cm³ 6,5 CV

monté sur amortisseurs

120 cm

1360 x 650 x 1400 mm

80 l

12

3085480

Fr. 1'890.-

Fr. 142.-

Fr. 161.-

MAESTRO COUNTRY E-DC



Le nouveau broyeur MAESTRO COUNTRY BATTERIE.

ELIET, le fabricant belge, répond à la tendance de l'électrification pour des solutions respectueuses de l'environnement en lançant en 2022 le MAESTRO Country fonctionnant sur batterie. À cette fin, ELIET a conclu un partenariat exclusif avec la marque EGO.

La source d'énergie est un moteur à courant continu de 3200 W sans balai. Il tire son énergie d'un choix d'options de batteries de la gamme EGO. Concrètement, quatre variantes de batteries Li-ion différentes sont disponibles, de 5Ah à 12Ah.

Maestro Country

VERSIONE A BATTERIA

EGOTM
POWER SYSTEM



MAESTRO COUNTRY E-DC

Moteur	4,5 PS / Batterie 56V DC (32 kW)
Diamètre branche	45 mm max.
Capacité	14 brouettes/heure
Nombre de coupes	36'000
Nombre couteaux	ELIET RESIST™ couteaux /6 (12 pcs.)
Hauteur d'alimentation	1200 mm
Dimensions	740 x 650 x 1050 mm
Poids	63 kg

Compartiments pour batteries: 2

Art.	3129921
Prix	Fr. 2'190.- (sans batterie ni chargeur)

Accessoires

	Art.	Prix
Batterie EGO BA2800T/5Ah	3106288	Fr. 340.-
Batterie EGO BA4200T/7.5Ah	3106287	Fr. 510.-
Batterie EGO BA5600T/10Ah	3106286	Fr. 680.-
Batterie EGO BA6720T/12Ah	3126449	Fr. 820.-
Chargeur EGO CH5500E	3088138	Fr. 140.-
Jeu de couteaux	4012626	Fr. 142.-
Tamis pour matière humide	3101810	Fr. 161.-

La nouvelle génération des broyeurs Minor est équipée d'un souffleur d'éjection. La turbine est directement fixée sur l'arbre des couteaux et aspire ainsi directement les copeaux de la chambre de broyage. Le tuyau et la goulotte d'éjection réglables permettent de diriger les copeaux à un endroit précis: directement sur le sol en couche, sur le tas de compost, dans une benne et sur le pont d'une remorque ou d'une camionnette.



HONDA



	MINOR 4S GP 23	MINOR 4S GX 23	MINOR 4S E 23
Nombre de coupes de hache/min.	30'000	30'000	30'000
Capacité (Sacs pleins / h)	16	16	16
Diamètre max. de branche réel	50 mm	50 mm	50 mm
Moteur	Honda GP200 6 CV	Honda GX200 6.5 CV	400 V / 4 kW
Transmission	Courroie XPA 1600	Courroie XPA 1600	Courroie XPA 1600
Dimensions (Lo x La x H, mm)	1250 x 520 x 1100 mm	1250 x 520 x 1100 mm	1250 x 520 x 1100 mm
Poids	65 kg	65 kg	65 kg
Nombre de couteaux	18 HS acier	18 HS acier	18 HS acier
Art.	3133940	3133941	3133944
Prix de vente	Fr. 2'690.-	Fr. 2'990.-	Fr. 2'790.-
Accessoires			
Jeu de couteaux 3133942	Fr. 285.-	Fr. 285.-	Fr. 285.-

MAJOR



Illustration similaire.
Nouveau modèle dispose d'un réservoir au-dessus du canal d'alimentation



MAJOR 4S PTO

MAJOR 4S

Capacité (m ³ copeaux/heure)	2,4
Diamètre max. de branche réel	60 mm
Moteur	Honda GX270 9.0 CV
Transmission	Courroie XPA 1600
Dimensions (Lo x La x H, mm)	1290 x 630 x 1280 mm
Poids	135 kg
Nombre de couteaux	20 HS acier
Accouplement trois points	-

Art.

3133943

Prix de vente

Fr. 4'590.-

Accessoires

Arbre à cardan, standard **3042317**

-

Arbre à cardan, roue-libre **3036121**

-

Jeu de couteaux **4000101**

Fr. 317.-

MAJOR 4S PTO

Capacité (m ³ copeaux/heure)	2,4
Diamètre max. de branche réel	80 mm
Moteur	-
Transmission	Prise de force + Courroie
Dimensions (Lo x La x H, mm)	1290 x 630 x 1280 mm
Poids	103 kg
Nombre de couteaux	20 HS acier
Accouplement trois points	Cat. 1

Art.

3057987

Fr. 3'390.- (excl. arbre à cardan)

Fr. 366.-

Fr. 487.-

Fr. 317.-



HONDA

VECTOR 4S

LE NOUVEAU VECTOR 4S D'ELIET, LE BROYEUR QUI MAÎTRISE LES 4 TEMPS DE L'ANNEE.



4 SEASON
shredder™

Le nouveau VECTOR 4S convainc les professionnels.

ELIET propose le VECTOR 4S en deux versions différentes; comme automoteur sur roues, et avec un châssis à chenilles. Avec ses 75 cm de large, le VECTOR 4S peut être utilisé dans les plus petits jardins urbains.

Des dimensions compactes et une grande puissance caractérisent le nouveau VECTOR 4S se distinguent. Le nouveau VECTOR 4S convainc les jardiniers amateurs exigeants ainsi que les utilisateurs semi-professionnels.

Équipé d'un moteur de 13cv Honda, il peut couper des branches jusqu'à 8 cm d'épaisseur de taille. Grâce au rouleau d'alimentation à entraînement hydraulique permet d'introduire différents types de déchets verts sans problème.

VECTOR 4S ZR

Moteur	13 PS Honda GX390
Nombre de coupes	56'000/ min.
Capacité	3m ³ / 350 kg
Diamètre branche	80 mm
Nombre couteaux	RESIST™/8.3 (20 pcs)
Dimensions	1'780 x 810 x 1'520 mm
Poids	265 kg

VECTOR 4S CROSS COUNTRY

Moteur	13 PS Honda GX390
Nombre de coupes	56'000/ min.
Capacité	3m ³ / 350 kg
Diamètre branche	80 mm
Nombre couteaux	RESIST™/8.3 (20 pcs)
Dimensions	1'780 x 810 x 1'520 mm
Poids	265 kg

Art. **3128548**

3128549

Prix **Fr. 9'690.-**

Fr. 10'990.-

Frein hydr. recommandé pour tous les modèles
Cross Country Art. **3088287** / Fr. **911.-**



ZR = Roues



CC = Chenilles

ELIET SUPER PROF PRINCIPE DE FONCTIONNEMENT

ECOYE™-SYSTEM

Lorsqu'il remarque que la machine n'est pas activement utilisée, le système ramène automatiquement le moteur sur le ralenti. Un œil infrarouge placé sur la machine détecte le moment où l'utilisateur s'approche de la machine avec des déchets verts. En recevant ce signal, le système EcoEye remet les gaz pour permettre à la machine de traiter les déchets verts au maximum de sa puissance. EcoEye permet donc de réduire au minimum la consommation de carburant et les émissions de gaz d'échappement lors des temps morts.



LE PRINCIPE DE LA HACHE™ D'ELIET, LAISSEZ LE BOIS FAIRE VOTRE TRAVAIL

ELIET a mis au point et breveté un système de broyage propre baptisé "Principe de la Hache™". A l'image d'une hache, les couteaux taillent le bois dans le sens des fibres. Les déchets verts sont broyés en petits copeaux par un cycle de fendage et de coupe. Les copeaux ainsi obtenus offrent d'excellentes propriétés de compostage rapide.

Selon ELIET, la faible puissance nécessaire pour le broyage du bois constitue un des grands avantages de ce 'Principe de la Hache™'. Il est en effet plus facile de couper le bois dans le sens des fibres, une particularité que notre principe de broyage ne se prive pas d'utiliser. Ainsi, les broyeurs ELIET offrent de meilleures performances pour une puissance moteur inférieure. Ce qui permet de réduire la consommation et le bruit. Mais aussi l'encombrement et le poids des broyeurs ELIET.





scanner pour regarder la vidéo



COPEAUX BIOTECH™ POUR UN COMPOSTAGE RAPIDE

Le système de couteaux effectue 48.000 mouvements de hachage par minute et émette aussi sans problème tous les déchets verts riches en feuilles et humides. Les copeaux Biotech™ ainsi produits par les machines ELIET présentent une structure fibreuse qui favorise leur décomposition. Après le broyage, vous obtenez directement un mélange bien aéré présentant le degré d'humidité adéquat. Les copeaux Biotech™ contribuent donc à un meilleur fonctionnement de votre système de compostage.



ELIET AXELERO™

Le système à rotation rapide Axelero™ produit une force d'aspiration qui crée un flux d'air à travers la machine. Celui-ci crée à son tour un effet d'aspiration dans la trémie d'admission, simplifiant ainsi l'introduction des déchets. Cette force d'aspiration agit aussi sur le tamis de calibrage, empêchant ainsi toute obstruction et élevant le rendement de broyage. Le flux d'air dans la buse d'éjection nettoie celle-ci en permanence et prévient ici aussi tout risque de bouchon. Silencieux, le système Axelero™ fonctionne pour tous les types de déchets verts, indépendamment de leur humidité, et permet d'utiliser le Super Prof au cours des quatre saisons.



Abm System™

Chaque Super Prof est équipé de série du système ABM. Ce système ingénieux règle la vitesse d'admission de façon totalement autonome. Une sonde contrôle précisément chaque changement du régime moteur. Si le moteur vient à s'emballer soudainement, le système électronique ABM interprète cela de façon adaptée en interrompant temporairement le fonctionnement du rouleau d'alimentation. Donc, lorsque la surcharge menace, le système ABM coupe l'alimentation en bois jusqu'à ce que le moteur ait retrouvé sa puissance maximale. Aucune branche ne pourra ainsi résister à l'ELIET Super Prof. Pendant que la machine broie tout le bois en s'autoregulant, l'opérateur pourra tranquillement continuer à rassembler les déchets d'élague sans devoir surveiller la machine.



Eliet a lancé ce nouveau broyeur. Le nouveau Prof 6 remplacera la série Prof 5 et sera disponible en 3 exécutions.

En plus des versions connues dans ce segment : roues tractées et version On Road (remorque), le Prof 6 sera également disponible avec des chenilles.



4 SEASON
*sbrredder*TM

Seul ELIET possède le nouveau broyeur 4S, le broyeur 4 saisons:

- particulièrement adapté à tout type de déchets verts
- effet d'aspiration des déchets verts par la trémie
- effet autonettoyant du système d'évacuation évitant les bourrages
- éjection des copeaux/déchets par un tuyau d'éjection réglable
- le résultat est un compostage extrêmement rapide des déchets



- grande turbine Ø 325 mm
- puissante turbine soufflante
- effet d'aspiration par la trémie d'alimentation



4 SEASON
*sbrredder*TM

4 saisons

- broie toutes sortes de déchets verts
- bien adapté aux déchets verts de toutes les saisons



- facile à entretenir permet un contrôle et un rapide entretien journalier



- nouveau concept de centrage de la trémie
- sécurité maximale
- ergonomie optimale



- nombreux mouvements de broyage par minute
- technologie de broyage brevetée
- consommation d'énergie efficiente
- insensible aux corps étrangers
- entretien minimum

autonome

- conduire le broyeur aux déchets et pas l'inverse
- gain de temps, moins de déplacement
- largeur de la machine de 83 cm
- chargement et déchargement facilités

System ABM en série

- réglage de la vitesse d'admission de façon autonome
- une sonde contrôle et retrouve sa puissance du moteur





	PROF 6	PROF 6 CROSS COUNTRY	PROF 6 ON ROAD *	PROF 6 PTO ***
Nombre de coupes de hache/min.	48'000	48'000	48'000	48'000
Performance	4 m ³	4 m ³	4 m ³	4 m ³
Diamètre max. de branche réel	100 mm	100 mm	100 mm	100 mm
Moteur	Vanguard 400 / 14 CV	Vanguard 400 / 14 CV	Vanguard 400 / 14 CV	Vanguard 400 / 14 CV
Dimensions (Lo x La x H)	1780 x 810 x 1520 mm	1780 x 810 x 1520 mm	1780 x 810 x 1520 mm	1780 x 810 x 1520 mm
Poids	361 kg	426 kg	419 kg	419 kg
Art.	3112737	3111979	3112738	3121521
Prix de vente	Fr. 12'400.-	Fr. 14'900.-	Fr. 14'400.- **	Fr. 9'990.-

Frein hydr. recommandé pour tous les modèles
Cross Country Art. 3088287 / Fr. 911.-

* Pas en stock, livraison sur demande
** Prix incl. l'homologation routière
*** Sans arbre à cardan

SUPER PROF



Capacité (m³ copeaux/heure)

Diamètre max. de branche réel

Moteur

Démarrage

Transmission

Ameneur d'alimentation

Entraînement des roues

Eco-Eye-System

Antiblocage du moteur ABM

Dimensions (Lo x La x H, mm)

Poids

Nombre de couteaux

Art.

Prix de vente

SUPER PROF MAX

6
130 mm
B&S Vanguard V-Twin EFI,
23 CV
oui
2 Courroies
hydraulique
2 x hydrauliques
oui
oui
2000 x 835 x 1450 mm
441 kg
6 disques,
24 couteaux Eliet Resist™
3084534
Fr. 20'400.-

SUPER PROF CROSS COUNTRY MAX

6
130 mm
B&S Vanguard V-Twin EFI,
23 CV
oui
2 Courroies
hydraulique
2 x hydrauliques
oui
oui
2000 x 890 x 1450 mm
506 kg
6 disques,
24 couteaux Eliet Resist™
3084537
Fr. 24'600.-

SUPER PROF ON ROAD MAX*

6
130 mm
B&S Vanguard V-Twin,
23 CV
oui
2 Courroies
hydraulique
-
oui
oui
3000 x 1500 x 1450 mm,
monté sur remorque
499 kg
6 disques,
24 couteaux Eliet Resist™
3084538
Fr. 20'800.-**

Pneus agraires
inclus dans le prix!

Frein de stationnement
inclus dans le prix!

Frein hydr. recommandé pour tous les modèles
Cross Country Art. 3088287 / Fr. 911.-

* Pas en stock, délai de livraison sur demande
** Prix incl. l'homologation routière



mieux broyer,
mieux composter
avec Eliet

BROYEUR



Bio-TECH Chips

MEGA PROF

Entretien simple

L'entretien périodique est extrêmement important pour que le broyeur reste en parfait état. Ceci nécessite souvent une certaine comptabilité pour pouvoir suivre correctement un schéma d'entretien.

L'ordinateur de bord du Mega Prof vous assiste dans cette tâche. Une alarme intégrée vous prévient à temps d'une maintenance indispensable. La machine tient un registre séparé du nombre d'heures de fonctionnement du moteur ainsi que des heures effectives de broyage. L'utilisation effective de la machine apparaît ainsi plus clairement

Eclairage de travail

L'automne et l'hiver, ces deux saisons où les broyeurs font des heures supplémentaires, on travaille moins longtemps à la lumière du jour. Pour pouvoir travailler davantage le matin et le soir, le Mega Prof peut être équipé d'un éclairage. Ces feux directionnels éclairent la zone d'alimentation, le rouleau d'alimentation et la zone d'évacuation.



Diamètre max. de branche réel

Moteur

Démarrage électrique

Transmission

Ameneur d'alimentation

Châssis remorque

Eco-Eye-System

Antiblocage du moteur ABM

Dimensions (Lo x La x H, mm)

Poids

Nombre de couteaux

Art.

Prix de vente

MEGA PROF *

150 mm

Vanguard EFI Motor, 37 CV

oui

Transmission directe par courroie «powerband 2V»

hydraulique

Essieu à suspension / empattement 1700 mm

oui

oui

3500 x 1700 x 2250 mm

748 kg

10 disques, 24 Eliet Resist™

3106991 (frein de stationnement incl.)

Fr. 29'700.-**

* Pas en stock, délai de livraison sur demande

** Prix incl. l'homologation routière



scanner pour regarder la vidéo

Deux grandes portes rabattantes protègent le moteur, les filtres et l'entraînement. Un ressort à gaz apporte un support supplémentaire pour l'ouverture et les maintient ouvertes en toute sécurité.



scanner pour regarder la vidéo



Un capot arrière permet d'accéder au rotor de lames et au système d'évacuation Axelero.



Regulateur de vitesse

Le Mega Prof est équipé en série d'un régulateur de vitesse. Grâce au bouton-poussoir sur le tableau de bord, rien de plus simple que d'ajuster en continu la vitesse de rotation du rouleau d'alimentation au type de matériaux et à la vitesse de traitement ou à la taille de copeaux souhaitée.



Commande intelligente

Pour actionner le rouleau d'alimentation, chaque côté de la trémie est pourvu de bouton-poussoirs robuste. Les boutons sont parfaitement visibles et sont toujours à portée de main. L'éclairage LED intégré dans le bouton indique également clairement à distance le sens de fonctionnement du rouleau.

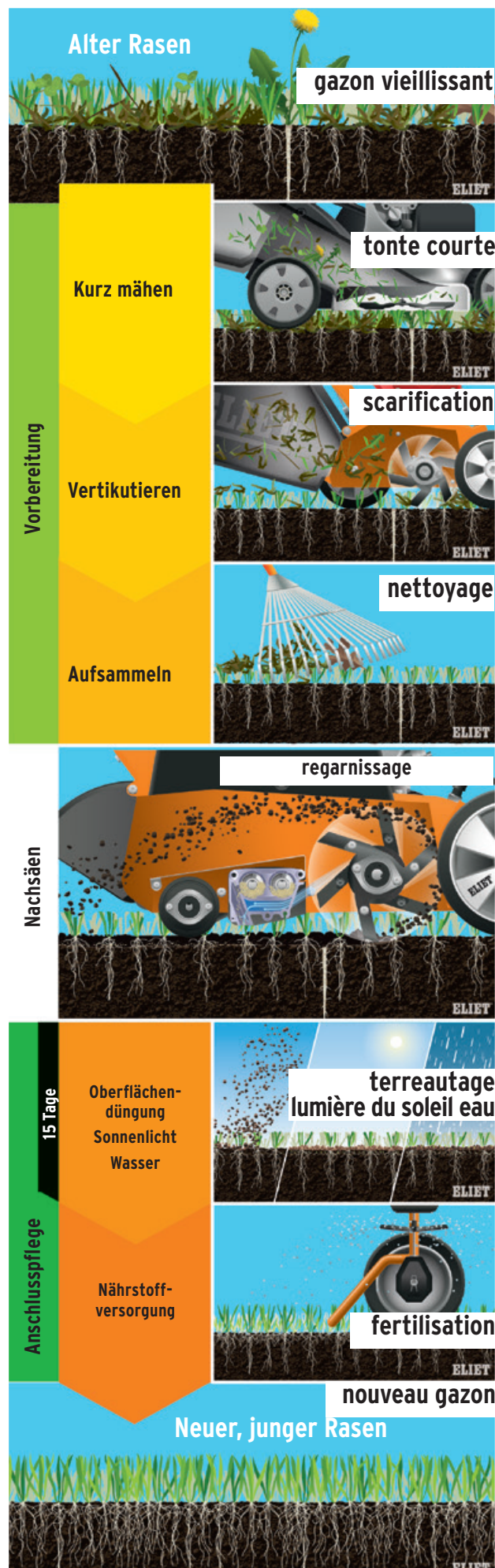
ACCES- SOIRES

Jeu de couteaux

4012626	Neo, Maestro	Fr. 142.-
4000100	Minor jusqu'a 2022	Fr. 190.-
3133942	Minor depuis 2023	Fr. 285.-
4000101	Major, Vector 4S	Fr. 317.-
4012571	Super Prof, Prof 6	Fr. 606.-
3027764	Super Prof Max, Ultra Prof, MegaProf	Fr. 728.-

Accessoires pour les scarificateurs

3032664	Pousseur Neo 2, Neo 3	Fr. 51.-
3042202	Support mural Neo	Fr. 85.-
3101810	Tamis pour produits humides Maestro City / Country	Fr. 161.-
3042317	Arbre à cardan standard Major, Prof 5, Prof 6 PTO	Fr. 366.-
3036121	Arbre à cardan avec roue libre, Major, Prof 5, Prof 6 PTO	Fr. 487.-
3079848	Régulateur de vitesse, Super Prof Max	Fr. 1'585.-
3121107	Régulateur de vitesse, Prof 6	Fr. 1'585.-
3079048	Tamis standard 30 mm, Super Prof Max	Fr. 368.-
3073645	Tamis pour produits humides, Super Prof Max	Fr. 382.-
3121109	Tamis pour produits humides, Mega Prof	Fr. 722.-
3102815	Frein hydraulique, Super Prof, Super Prof Max, Prof 6	Fr. 617.-
3088287	Frein hydraulique, tous les modèles Cross Country	Fr. 911.-



CHOIX DE LAME

Pour une pelouse impeccable

Au printemps, dès que la température dépasse 12 °C, le gazon se réveille pour une nouvelle vie. Durant les mois écoulés, les résidus de tonte, l'herbe et les feuilles mortes ont constitué une couche spongieuse qui s'est transformée en un tapis compact à la surface du sol avec des tâches de mousse. Les variétés de gazons les plus répandues dont certains gazons anglais sont étouffés par ces conditions défavorables.

Les produits pulvérisés sont très efficaces pour tuer les mauvaises herbes et mousses. Mais ils n'éliminent pas la couche de mousse morte, qui reste dans le gazon et empêche la lumière de pénétrer jusqu'à la racine de l'herbe. Cette couche renforce en outre l'acidité du sol. Le jardinier doit alors éliminer cette couche par un procédé mécanique. C'est ici que le scarificateur entre en scène.

Pourquoi des dents toujours parfaitement acérées ?

Un scarificateur a pour mission de saisir, arracher et extraire la mousse et le feutre de votre pelouse. La pointe du couteau joue à cet égard un rôle primordial. Après quelques heures d'utilisation à peine, de nombreux couteaux s'arrondissent et perdent leur capacité d'arracher la couche de mousse. L'utilisateur aura alors tendance à régler la machine sur une position plus profonde. Mais les conséquences de ce réglage sont préjudiciables au gazon. Les couteaux arrondis ne coupent plus, mais ramènent une quantité non négligeable de terre et de sol à la surface. De plus, les racines du gazon subissent des dégâts irréversibles et la machine s'use plus vite.

Des couteaux auto-affûtés (Couteaux Pointus en Permanence™) pour une pelouse impeccable

Tous les scarificateurs d'Elie sont équipés d'office de couteaux auto-affûtés du type

Couteaux Pointus en Permanence™. Une technologie révolutionnaire permet de garantir un affûtage permanent de ces couteaux et de conserver ainsi leur pointe durant toute leur durée d'utilisation. Les couteaux restant toujours pointus, vous pouvez les user complètement sans jamais noter la moindre diminution de votre rendement. Uniques en leur genre, ces couteaux Elie sont garantis avoir une tenue et une durée de vie de minimum 100 heures.

Il est donc important de choisir les couteaux qui correspondent le mieux au type de gazon auquel vous aurez le plus souvent à faire.

Les couteaux sont toujours enfilés sur un axe hexagonal en acier. Ils sont montés en spirale sur l'axe. Des bagues d'écartement en nylon résistantes à l'usure maintiennent les couteaux solidement en place. Les paliers étanches sur lesquels l'arbre porte-couteaux est suspendu dans le logement sont toujours équipés de plaquettes de protection supplémentaires. Ils disposent ainsi d'une protection supplémentaire contre le sable et les impacts de pierre.

Elie garantit des couteaux pointus au moins 100 heures.



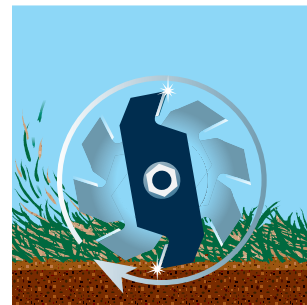
Nouveaux couteaux



après 30 heures...



après 60 heures...



après 90 heures...

1. Lames mobiles - notre standard

Chaque support de l'arbre porte-lames est doté de lames rabattables. Grâce à ce système, vous pouvez vous aventurer sur des gazons où l'on trouve des cailloux, gravillons ou racines d'arbres, c'est-à-dire où l'utilisation de lames fixes pose problème. Chaque lame dispose d'un œillet de suspension à revêtement en nylon et pivote autour d'une bague en acier. Même dans les conditions les plus adverses, ce système de suspension de la lame présente une tenue et une durée supérieure à 100 heures.



2. Lames Double Cut - E600

Les lames Double Cut sont également des lames fixes, à la différence près que chacune d'entre-elles ne dispose que d'une pointe. Elles doivent leur nom au fait qu'on trouve deux fois plus de lames sur la largeur de travail. Ces lames sont plus fines (épaisseur de 1,5 mm) et configurées en spirale. Cette configuration convient tout particulièrement pour les parcours de golf et les gazons ou couches gazonnées de qualité. Les lames Double Cut sont fabriquées dans un matériau de base plus dur. Malgré leur finesse beaucoup plus grande, elles restent en permanence aiguisées pendant au moins 100 heures.



E401 E450



E401 Ecoliner

Largeur de travail
Nombre de couteaux, épaisseur
Réglage de la profondeur (av./arr.)
Moteur
Transmission
Débrayage de couteaux
Dimensions (Lo x La x H)
Poids
Roues
N° d'article
Prix de vente

400 mm
24 Couteaux fixes, 2,5 mm
progressif / 2 pos.
B&S / 4,0 CV
Courroie
Tendeur verticale
960 x 550 x 940 mm
40 kg
Roulements à rouleaux
3078855
Fr. 990.-



HONDA

E401 F GX

400 mm
26 Couteaux mobiles, 2,5 mm
progressif / 2 pos.
Honda GX120 / 4,0 CV
Courroie
Tendeur verticale
960 x 550 x 940 mm
40 kg
Roulement à billes
3060660
Fr. 1'990.-

E450 F GX

450 mm
30 Couteaux mobiles, 2,5 mm
progressif / 2 pos.
Honda GX 160 / 5,5 CV
Courroie
Tendeur verticale
1100 x 630 x 980 mm
51 kg
Roulement à billes
3049736
Fr. 2'390.-

Sac de ramassage incl.

① Le guidon (modèles E401Fgx et E450Fgx) se rabat facilement : cela permet de réduire l'encombrement de la machine dans votre abri de jardin, voire dans le coffre de votre voiture: idéale pour la location.

② Tension verticale de courroie : l'accouplement ingénieux à courroies ne provoque pour ainsi dire aucune usure de cette dernière, ce qui prolonge considérablement sa durée de vie.

③ Construction robuste : châssis en acier soudé par robot, roues résistantes avec bande de roulement en caoutchouc naturel, roulements étanches à la poussière avec plaques de protection font de ce modèle une machine inusable.

④ Motorisation: pour l'utilisation intensive du broyeur E401Fgx et E450Fgx en location cette machines sont équipées avec des moteurs Honda, série GX.



Roues en aluminium (200x40 mm) sur roulements à billes

E450 F gx



Guidon pliable

E401 Ecoliner

Roues en matière plastique sur roulements à rouleaux



ACCESSOIRES

Sac de ramassage

N° d'article / Prix de vente

E401 Ecoliner
3126953 (60 l)*
Fr. 297.-

E401 F GX
3032500
Fr. 252.-

E450 F GX
3049737 (70 l)
Fr. 170.-

Jeu de couteaux

N° d'article / Prix de vente

3078856
Fr. 269.-

4012552
Fr. 323.-

3050482
Fr. 402.-



*cadre de montage supplémentaire

**E501
E750**

POUR L'UTILISATEUR PROFESSIONNEL

Les puissants moteurs professionnels, le réglage en continu de la hauteur, les grandes roues à double roulement à bille n'échapperont pas à votre œil avisé. Sous le châssis, on trouve de plus des couteaux affûtés en permanence de Eliet.

Grâce à la présence de carters supplémentaires sur les roulements étanches à la poussière de l'arbre porte-lames, la machine ne souffre pas de l'effet abrasif du sable et de la terre. Aucune crainte donc de voir un roulement rendre l'âme prématurément. Ceci fait des E 501Pro et E 750 des machines particulièrement fiables et vous offrent une grande sécurité professionnelle.



**avec Eliet,
j'entretiens mon gazon
de manière optimale**

SCARIFICATEUR



Couteaux Pointus en Permanence™

Tendeur vertical de courroie

Le principe du tendeur vertical de courroie doit préserver la courroie d'une double usure. Renouant avec une conception de base, ce mode d'accouplement des lames préserve le déroulé naturel de la courroie, ce qui en augmente significativement sa durée de vie.

Réglage de la profondeur des roues avant

Le réglage des roues avant est en continu. La hauteur de chaque roue avant devant être réglée séparément, vous avez l'assurance que l'arbre porte-lames présente le réglage de profondeur correct sur toute la largeur de travail.

Réglage en hauteur des roues arrière

Grâce à cette double possibilité de réglage, vous pouvez user totalement vos couteaux.

Écran protecteur contre les projections

Pour éviter les projections de cailloux, les machines sont équipées d'une robuste bavette réglable en profondeur. L'utilisateur peut ainsi travailler en toute sécurité.

Roues de qualité

Avec ses grandes roues équipées de jantes en aluminium, de pneus à chape en caoutchouc naturel souple et de doubles roulements à billes, cette machine progresse presque toute seule sur le gazon.

Moteurs professionnels

Ce n'est pas par hasard qu'Eliet choisit les meilleurs moteurs, à la fois sûrs au démarrage, sobres et très endurants.



E501 Pro H



E750 H

Largeur utile

Nombre de couteaux, épaisseur

Réglage de la profondeur (A/A)

Moteur

Transmission

Dimensions (Lo x La x H)

Poids

Roues en aluminium

N° d'article

Prix de vente

Accessoires

Jeu de couteaux

Art. / **Prix de vente**

E501 PRO H

500 mm

34 Couteaux mobiles, 2,5 mm progressif / 2 pos.

Honda GX 200 6,5 CV

Courroie

1200 x 740 x 1000 mm

63 kg

200 / 250 x 50 mm

4001302

Fr. 2'990.-

4012573

Fr. 484.-

E750 H

750 mm

48 Couteaux mobiles, 2,5 mm progressif / 2 pos.

Honda GX 270 9,0 CV

Courroie 2V

1300 x 900 x 1050 mm

80 kg

200 / 250 x 50 mm

4001303

Fr. 4'390.-

4012628

Fr. 671.-



**E450ZR
E550ZR
E650ZR**

**DES SCARIFICATEURS, IL Y EN A PARTOUT
MANUELS, MOTORISÉS UNIQUEMENT CHEZ ELIET !**



Les nouveaux scarificateurs ELIET EZR : E450ZR, E550ZR et E650ZR

Avec sa toute nouvelle gamme de scarificateurs autotractés E-ZR, E450ZR, E550ZR et E650ZR, eliet révolutionne le marché des scarificateurs professionnels !

	E450 ZR	E550 ZR	E650 ZR
Moteur	5,5 PS Honda GX160	6,5 PS Honda GX200	9 PS Honda GX270
Largeur de travail	450 mm	550 mm	650 mm
Entraînement	rouleau d'entraînement caoutchouté Ø 150 mm	rouleau d'entraînement caoutchouté Ø 150 mm	rouleau d'entraînement caoutchouté Ø 150 mm avec différentiel
Vitesse	2,5 km/h	2,5 km/h	2,5 km/h
Guidon	Anti-vibrations	Anti-vibrations	Anti-vibrations
Dimensions (LxBxH)	1230 x 630 x 1050 mm	1230 x 730 x 1050 mm	1230 x 820 x 1050 mm
Poids	85 kg	93 kg	120 kg
Art.	3128553	3128552	3128554
Prix	Fr. 3'690.-	Fr. 4'190.-	Fr. 4'890.-



100 heures couteaux pointus

COUTEAUX POINTUS EN PERMANENCE™ UNE TECHNOLOGIE GARANTI D'ELIET



L'amortissement des vibrations dans le guidon assure le confort d'utilisation.

Qu'est-ce qui est extraordinairement révolutionnaire dans ce nouveau scarificateur ?

Premièrement, c'est une machine auto-tractionnée ! Travailler devient plus pratique et plus confortable grâce à son propre entraînement. Mais la grande valeur ajoutée réside surtout dans la performance de la machine. Grâce à l'entraînement, les lames peuvent tourner dans le sens inverse de la marche sans que l'utilisateur ne ressente de résistance. Avec des lames tournant en sens inverse, il est possible d'attraper la mousse sur la pelouse de manière beaucoup plus efficace et de ratisser jusqu'à 30 % de plus.

Qu'est-ce que vous gagnez en tant que paysagiste ?

Avec ces nouvelles machines, le paysagiste gagne quatre fois : le gazon est ratisser de manière plus intensive, avec moins de dégâts sur l'herbe, ce qui améliore l'état de surface, et tout cela avec un plus grand confort d'utilisation. Le système d'entraînement, les couteaux ultrafins ELIET Double Cut™, les différents modèles en large-



66 lames auto-affûtées Double Cut™ enlèvent la mousse de la pelouse (E550 ZR).

urs de travail de 45 cm, 55 cm et 65 cm offrent à chaque paysagiste la solution de son choix ! ELIET établit ainsi un nouveau standard en matière de scarification ! En combinant cette technologie avec les couteaux ultrafins auto-affûtés Double Cut™, les scarificateurs E-ZR obtiennent en un seul passage le même résultat qu'un scarificateur traditionnel lors de la scarification longitudinale et transversale. Le paysagiste gagne ainsi un temps précieux.



Le rouleau en caoutchouc est entraîné ; il a un diamètre de 15 cm.

Le rouleau en caoutchouc entraîné aplanit le sol, roule la surface pour la rendre lisse et la prépare ainsi de manière optimale pour la saison de tonte qui commence. Le guidon de direction amortit les vibrations. Il absorbe presque toutes les vibrations grâce à sa suspension.



Que nous demande le changement climatique ? - de nouvelles solutions :

Sous l'influence du réchauffement climatique, l'assainissement du gazon est devenu une tâche essentielle pour de nombreux paysagistes. Il existe un besoin de machines qui débarrassent le gazon de la mousse et du feutre encore mieux, mais en même temps plus rapidement et plus confortablement.

ELIET répond à ce besoin avec une toute nouvelle gamme de scarificateurs auto-tractionnés E-ZR, E450ZR, E550ZR et E650ZR, qui permettent aux paysagistes professionnels d'offrir leurs services au plus haut niveau.



E600 COMPACTOR

DEUX OPÉRATIONS EN UN SEUL PASSAGE :

Scarifier et ramasser en même temps: jusqu'ici, deux opérations étaient nécessaires. Le Compactor de Eliet réunit maintenant ces deux opérations en une! Grâce à un système raffiné qui comprime les déchets, le bac de ramassage ne doit pas être vidé aussi souvent.

1. Scarifier avec les couteaux pointus en Permanence™ d'Eliet

Sur le modèle E600 ont été montés de série 44 couteaux Double Cut. Ceux-ci doivent leur nom au fait qu'on trouve deux fois plus de lames sur la largeur de travail, des lames épaisses de 1,5 mm et configurées en spirale. Les lames doubles sont fabriquées dans un matériau de base plus dur et elles restent pointues en permanence pendant au moins 100 heures. Les couteaux de l'E600 COMPACTOR tournent dans le sens inverse du sens de marche, accroissant ainsi le rendement du ratissage.

2. Enlever et comprimer la mousse

De nombreux scarificateurs sont dotés d'un système de ramassage qui récolte les déchets. Le volume et la structure aérée de ces déchets remplissent rapidement le bac ou le sac de ramassage.

Avec le Compactor E600, Eliet propose une solution qui englobe toutes les fonctions en un seul appareil. En développant le Compactor E600, Eliet a construit un scarificateur possédant un ramassage forcé qui se distingue totalement des autres systèmes. Le système de couteaux ne transporte pas les déchets directement dans

le bac de ramassage mais les dirige sur 4 rouleaux de transport. Ces rouleaux transportent ensuite les déchets vers les deux rouleaux de compression fixés l'un contre l'autre. Le sens de rotation opposé de ces rouleaux permet de happer les déchets et de les déverser dans le sac de ramassage.

La capacité de ramassage du modèle E600 est ainsi de 20 à 30 kg, ce qui correspond environ à une distance de travail de 50 m, alors que le bac de ramassage d'un scarificateur conventionnel de largeur équivalente doit être vidé environ tous les 10 m.



E600 Compactor

Largeur utile	592 mm
Couteaux mobiles (Nombre, épaisseur)	44 couteaux, 3 mm système Double Cut
Moteur	Honda GX 270 9 CV progressif
Réglage profondeur	
Roues avant	Ø 250 mm x 50 mm
Roues arrière	Ø 100 mm
Transmission	Courroie
Dimensions (Lo x La x H)	1250 x 750 x 900 mm
Poids	135 kg
Sac de ramassage	95 l
N° d'article	3053379
Prix de vente	Fr. 5'590.-

Accessoires

Jeu de couteaux	N° d'article / Prix 3051009 Fr. 461.-
-----------------	---



DZC 450 DZC 600

Technique de regarnissage innovatrice

Le regarnisseur mixte DZC 450 et 600 d'ELIET permettent un regarnissage high-tech à prix abordable. Bien que les machines présentent une largeur de travail de 45/55 cm, elles conservent des dimensions compactes et, grâce à l'entraînement du rouleau, se dirigent facilement.

L'ensemble du pilotage peut s'effectuer depuis le guidon (activation des couteaux, démarrage du système d'autotraction, ouverture des orifices d'ensemencement, réglage de la profondeur de travail).



Largeur de travail	450 mm
Couteaux mobiles (nombre / épaisseur)	45 Couteaux Pointus en Permanence™ Hardox
Rotor	Ø 230 mm
Moteur	Honda GX 200, 6.5 CV
Intervalle entre les sillons	27 mm
Volume du bac de semences	50 litres
Débit d'ensemencement	20 - 35 gr/m ²
Vitesse d'avancement	2,0 km/h
Dimensions (Lo x La x H)	1430 x 650 x 950 mm
Poids	125 kg
Art.	3116059
Prix de vente	Fr. 5'500.-
Accessoires	Art. / Prix
Jeu de couteaux standard	3121113 / Fr. 713.-

DZC 450



HONDA



Fonctionnement:

1. Ouverture du sol

L'axe porte-couteaux situé à l'avant de la machine creuse des sillons de 5 à 8 mm de profondeur dans le sol, des sillons qui forment le lit de semis pour les semences.

2. Ejection des déchets

Tournant en sens inverse, les couteaux rejettent la terre vers l'arrière en formant un grand arc de telle sorte que celle-ci ne recouvre pas immédiatement les sillons.

3. Ensemencement de précision

Un système de distribution des semences ingénieux et compact (Helix Seed Duct™) achemine les semences sous l'arc de projection et épand celles-ci précisément dans les sillons creusés via de petits con-

duits.

4. Injection

Une petite turbine souffle de l'air à travers les petits entonnoirs d'ensemencement de telle sorte que les semences sont soufflées lors de l'épandage. Celles-ci tombent ainsi plus rapidement et atterrissent avec précision dans le lit de semis.

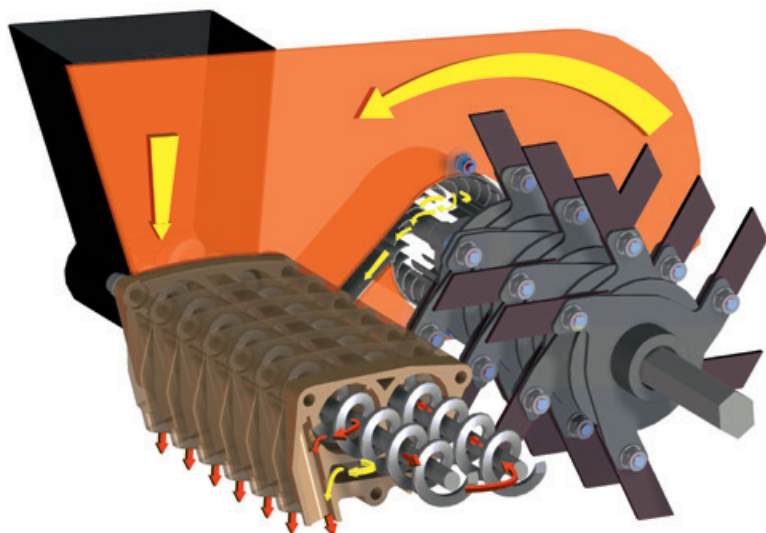
5. Passage du rouleau

Le rouleau caoutchouté entraîné, situé juste après la zone d'épandage, comprime le lit de semis afin de créer un contact optimal entre la terre et les semences.

6. Recouvrement des semences

Le flux de terre projetée ne retombe que derrière le rouleau sur la zone ensemencée. Cette terre recouvre le lit de semis et

forme pour ainsi dire une couche protectrice sur les semences, augmentant leurs possibilités de croissance.



Largeur de travail
Couteaux mobiles
Rotor
Moteur
Intervalle entre les sillons
Volume du bac de semences
Débit d'ensemencement
Vitesse d'avancement
Dimensions (Lo x La x H)
Poids

Art.
Prix de vente

Accessoires

Jeu de couteaux standard
Jeu de couteaux Wolfram

DZC 600

550 mm
57 Couteaux Pointus en Permanence™ Hardox
Ø 260 mm
Honda GX 270, 9 CV
22 mm
70 l
0 - 31 gr/m²
2,4 km/h
1550 x 760 x 1020 mm
129 kg

3070053
Fr. 6'190.-

Art. / Prix
3113336 / **Fr. 892.-**
3113337 / **Fr. 1'345.-**

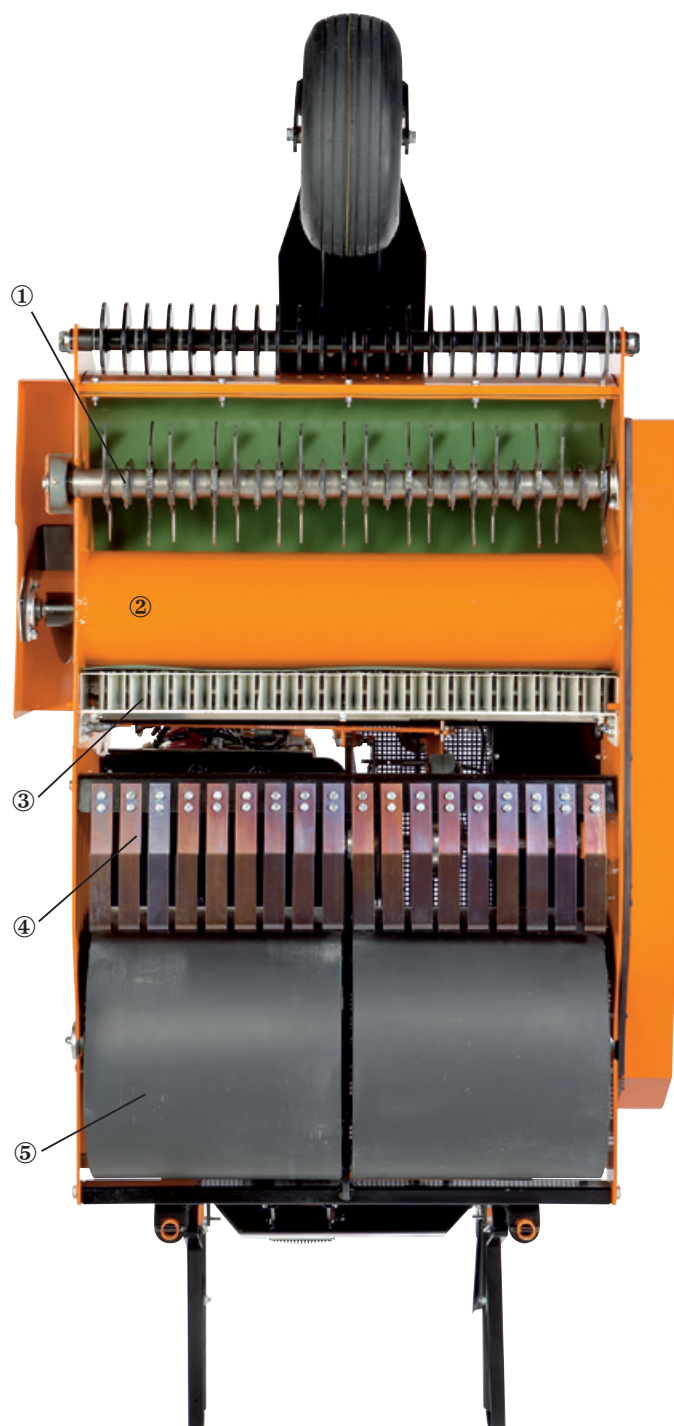


HONDA

DZC 750 HST

Cinq opérations en une !

- ① Les disques à couteaux entraînés pénètrent jusqu'à une profondeur de travail de 15 mm dans le sol. Ces couteaux rotatifs creusent des sillons de 3 mm de largeur dans le sol. Le sens de rotation du rotor permet de ramener en surface la terre, les racines d'herbe, le feutre, la mousse, les mauvaises herbes et les brins d'herbe emportés par les pointes des lames. Le regarnisseur Eliet est capable de creuser des sillons propres avec un interligne de 30 mm.
- ② La saleté extraite par les lames est efficacement collectée et ne retombe plus sur le gazon traité. Dans le canal collecteur, une vis sans fin évacue les déchets vers les bords de la machine. Un déflecteur spécial collecte tous les déchets évacués en bande situé sur le côté de la machine.
- ③ Le bac à semences de 46L se trouve directement derrière le canal d'évacuation. Un moulin situé dans le bac assure un flux continu et uniforme de semences de gazon. Les ouvertures du godet de semence débouchent sur des petits canaux de transport qui amènent la semence jusqu'au-dessus des sillons.
- ④ En raison du mouvement de la machine, toutes les graines ne tombent pas toujours dans les sillons. Pour éviter ce gaspillage, Eliet a mis au point un système à faibles vibrations monté en aval des tuyères d'ensemencement. Un soc constitué de lamelles effectue de petits mouvements de balayage sur le sol entre les sillons. Avec leur fréquence de 15 Hz, ces plaquettes vibrantes vont essayer de repousser les semences perdues dans les sillons.
- ⑤ Pour finir, les rouleaux sur lesquels avance le regarnisseur vont reboucher très délicatement le sillon en laissant respirer le sol qui vient d'être ouvert.



DZC 750 HST *

Moteur	Honda GX390 LKE
Puissance	13,0 CV / 9,5 kW
Entraînement avant/arrière km/h	Hydrostat 5 / 5
Largeur de travail	750 mm
Nombre de couteaux	24
Distance des couteaux	30 mm
Réglage de la profondeur	0 - 30 mm
Réservoir de la semence	46 l / 12 kg
Débit réglable	0 - 100 g/m ²
Dimensions (Lo x La x H)	2350 x 915 x 930 mm
Poids	400 kg
Art.	3042427
Prix de vente	Fr. 11'900.-
Accessoires	Art./ Prix
Pièce d'étalonnage	3030441 / Fr. 130.-
Jeu de couteaux	3121115 / Fr. 1'090.-





TURF AWAY 600 CC / ZR

ELIET déplaqueuse Turfaway 600

Le concept unique de l'**ELIET TURFAWAY 600** permet de déplaquer rapidement et avec précision de fines bandes de gazon fines. Vous ne voulez en effet pas évacuer inutilement trop de terre. La conception unique de cette déplaqueuse de gazon sur chenilles crée une machine stable avec une adhérence au sol optimale qui offre un confort maximal à l'utilisateur. Grâce à la traction élevée des chenilles, l'**ELIET TURFAWAY** permet de déplaquer des bandes de gazon de 60cm de largeur. Garantissant ainsi un rendement optimal.



TURF AWAY 600 CC
Celui à chenilles

TURF AWAY 600 ZR
Celui à roues

	TURF AWAY 600 CC	TURF AWAY 600 ZR
Moteur/ Puissance	Honda GX200 / 6,5 CV	Honda GX200 / 6,5 CV
Demarrage	Lanceur à main	Lanceur à main
Réglage profondeur	0 jusqu'à -60 mm	0 jusqu'à -60 mm
Vitesse de mouvement	800 /Min	800 /Min
Largeur de course	38 mm	38 mm
Largeur de travail	600 mm (2x 300mm)	600 mm (2x 300mm)
commande avancement	Joystick	Joystick
Transmission	CHENILLES , hydrostatique	ROUES , hydrostatique
Vitesse d'avancement	-4 km/h < 0 > +4 km/h	-4 km/h < 0 > +4 km/h
Dimensions (Lo x La x H)	145 cm x 62 cm x 99 cm	145 cm x 62 cm x 99 cm
Poids	195 kg	195 kg
Confort	guidon anti-vibrations	guidon anti-vibrations
Niveau sonore Lw(A)	95 dB(A)	95 dB(A)
Options	poids 40 kg	poids 40 kg
Art.	3109703	3128600
Prix de vente	Fr. 8'850.-	Fr. 8'850.-
Accessoires	Art./ Prix	
Support poids	3116264	Fr. 102.-
Poids supplémentaire 20kg (max. 2 pcs)	3026672	Fr. 140.-
Jeu de couteaux	3116333	Fr. 218.-



Coupe optimale

Pour pouvoir couper des bandes de gazon fines d'un seul tenant, la lame a été installée derrière les chenilles. Une fois déplaquée, la bande de gazon peut bouger librement et n'est plus comprimée par la machine. Grâce à l'entraînement excentrique coaxial, la lame de la déplaqueuse TURFAWAY effectue des mouvements de coupe bien horizontaux. Ce qui permet de mieux maintenir la profondeur et réduit le risque que la bande de gazon ne se brise. La profondeur utile peut être réglée rapidement et simplement au moyen d'un seul levier et d'un diagramme clair.

Maniabilité optimale

Les chenilles bénéficient d'un entraînement hydrostatique. La vitesse de chaque chenille peut être réglée en continu de telle sorte que la machine peut prendre des virages de façon fluide et même tourner sur son axe. Vous pourrez ainsi accéder avec la déplaqueuse TURFAWAY sur tous types de gazons.



Confort d'utilisation optimal

L'utilisation de la déplaqueuse TURFAWAY 600 constitue un véritable jeu d'enfant.

La main gauche sert à actionner l'embrayage pour la traction et l'entraînement de la lame. La main droite reste libre pour piloter la machine via un joystick central. Le réglage de la profondeur de coupe de la lame fera appel aux muscles des jambes car il s'effectue avec le pied. Le guidon est équipé d'amortisseurs anti-vibrations pour élever le confort de l'opérateur.



Rendement optimal

Avec sa lame de 60 cm de largeur, la déplaqueuse TURFAWAY dispose pratiquement, de façon standard, de la plus grande largeur de travail sur le marché des déplaqueuses autotractées. Grâce à l'adhérence supérieure que garantissent les chenilles, la machine conserve son rendement en toutes circonstances. La lame peut être réglée en position inclinée de telle sorte que vous disposerez toujours du réglage approprié en fonction du type de sol.



GZC 750 HST

L'ENSEMBLE DES OPÉRATIONS POUR L'AMÉNAGE- MENT DE PE- LOUSES.

Ensemencer une pelouse est une spécialité dont beaucoup de jardiniers-paysagistes sont fiers.

Avec l'engazonneuse GZC 750, Eliet propose des spécialistes qui exécutent plusieurs opérations en un seul passage: briser les mottes et égaliser la surface, déposer et enfouir la semence puis la recouvrir en compactant la surface. C'est ainsi que l'on enseme une pelouse, rapidement et sans fatigue.



Morcellement

Les premiers rouleaux d'émiettement supportent la plus grande partie du poids de la machine. Lors du travail, ces rouleaux sont les premiers à entrer en contact avec le sol grossièrement préparé. Ces rouleaux à larges mailles ont donc pour mission de briser grossièrement ces mottes et de niveler partiellement le terrain.

Semer et herser

La herse vibrante du Eliet Combi se compose d'une double rangée de dents qui décrivent un mouvement de va-et-vient latéral. Ces rangées de dents sont situées derrière la zone d'ensemencement de façon à pouvoir intervenir directement après l'ensemencement. La herse peut être réglée en profondeur grâce à une poignée à six crans se trouvant à portée de main. Ce réglage de la profondeur permet d'obtenir le nivellement que vous souhaitez. La herse vibrante défait la structure de la couche supérieure et répartit uniformément la terre sur toute la largeur de travail. Les inégalités de surface sont impeccablement gommées.

Finition

Grâce à la herse vibrante, le gazon est immédiatement recouvert d'une légère couche de terre qui l'abrite du vent et de la gourmandise des oiseaux. Le dernier rouleau d'émiettement postérieur comprime le sol juste assez pour enfermer la semence dans un cocon. Le sol reste suffisamment aéré pour permettre une absorption rapide de l'eau de pluie. Dans ce milieu sûr, sous la couche supérieure, le taux d'humidité est idéal pour la semence.



GZC 750 HST *

Moteur	B&S Vanguard 6,5 CV
Boîte vitesse hydrostatique	AV: 4 km/h AR: 2 km/h
Largeur utile	720 mm
Herse (nombre de dents)	6 + 7
Vitesse (lentement/rapide)	407 / 590 mouvements/min.
Réglage de la profondeur	0-70 mm
Réservoir de semence	61 litres
Débit réglable	0-100 g/m ²
Dimensions (Lo x La x H)	1990 x 820 x 1140 mm
Poids	385 kg
Art.	3079906
Prix de vente	Fr. 11'900.-

Accessoires

Poids supplémentaires (max. 3 x 20 kg)	Art. / Prix 3026672 / Fr. 140.-
Marche-pieds	3103329 / Fr. 396.-



KS 300 PRO

Propre, sûr et précis

Le coupe-bordures Eliet vous permet d'accéder aux endroits où même la meilleure tondeuse à gazon ne peut se faufiler. Un simple passage avec le coupe-bordures redonne à la bordure de votre gazon une apparence impeccable.



Eliet fait
LA bordure
de pelouse

COUPE-BORDURES



Une coupe d'herbe propre !

Sécurité

Le coupe-bordures Eliet est un modèle de sécurité. Le couteau rotatif est à moitié entouré d'un carénage de protection en forme de faux. Grâce à ce dispositif, vous ne courrez aucun risque en cas de projection de cailloux.

Découpe de formes complexes

L'arbre de la roue avant a été aligné précisément sur l'axe du couteau. Ainsi, le couteau décrit un cercle qui suit précisément le virage que vous imprimez à la roue avant. Cela permet de tondre parfaitement les arrondis de gazons créatifs.

Lame verticale STD

La machine est livrée de série avec une lame verticale classique présentant deux tranchants.



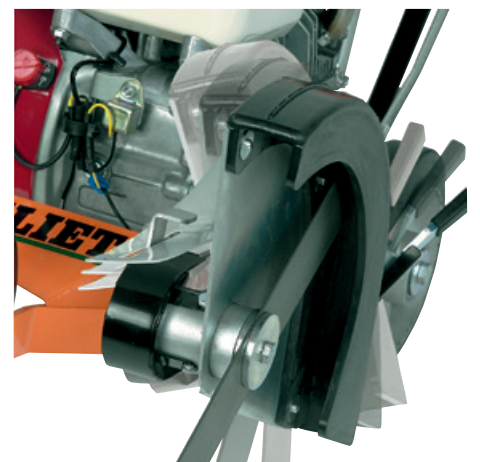
Option: lame à huit dents

Lorsque les conditions de travail sont plus délicates, vous pouvez remplacer cette lame standard par une lame à huit dents vous courez ainsi moins de risques de casser votre couteau le long de bordures, de marches ou de trottoirs.



La coupe de l'herbe

Lorsque les conditions de travail sont plus délicates, vous pouvez remplacer cette lame standard par une lame à huit dents vous courez ainsi moins de risques de casser votre couteau le long de bordures, de marches ou de trottoirs.



Ajustage de l'angle

L'angle des couteaux peut aussi être réglé. Vous pouvez ainsi couper l'herbe trop haute sans endommager la structure de la bordure de votre gazon.

Moteur
Transmission
Vitesse du couteau
Couteaux
Réglage de la profondeur
Réglage d'angle
Dimensions (Lo x La x H)
Poids
Roues

Art.

Prix de vente

Accessoires

Lame à huit dents
Lame verticale STD
Roues avant doubles

KS 300 PRO-H

Honda GX160 5.5 CV
Courroie Kevlar A32.5
2550 U/min
Ø 300 mm
max. 110 mm
0° - 25° - 45°
1250 x 460 x 900 mm
37 kg
250 x 50 mm / Roulements

Art. 3017802

Fr. 1'890.-

Art. / Prix

3018481 / Fr. 68.-
3018595 / Fr. 20.-
3044116 / Fr. 99.-

EDGE STYLER

Des Siner les bords de gazon

Derrière ce concept innovateur se cache une machine principalement conçue pour mécaniser la mise en forme des bords de pelouse. La technique ici utilisée est celle du couteau inciseur. Le couteau effectue des mouvements de va-et-vient horizontaux éliminant une petite motte du bord de pelouse et créant ainsi un bord lisse prenant la forme du couteau choisi.



Moteur
Couteau
Oscillation
Vitesse
Réglage de la profondeur

Roues Ø
Matériel

Transmission

Dimensions (Lo x La x H)
Poids

N° d'article

Prix de vente

Accessoires

Jeu de câblage

EDGE STYLER PRO

Honda GX120 4,0 CV
Acier 3 mm
1000 cycles/min
1,0 km/h
Selon type de couteau
Roues traction 260 x 100 mm
Roue pivotante / roulements
en aluminium 200 x 50 mm
Bielle
Courroie pour couteaux
Courroie pour roues
1250 x 540 x 800/1030 mm
94 kg

3028571

Fr. 3'420.-

N° d'article / Prix

3028778 / Fr. 490.-

- Réglage du guidon en hauteur
- Réglage de l'angle du guidon
- Guidon anti-vibrations
- Disque anti-déviation
- Guide

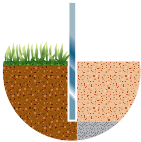




Lame standard

On recourra à une lame standard pour une utilisation classique avec une bordure libre. Cette lame est disponible en plusieurs hauteurs de travail. La lame dispose d'une aile qui repousse immédiatement la motte sur le côté. On remarquera que le couteau présente une zone de coupe horizontale. Celle-ci permet d'obtenir une bordure parfaitement lisse, tant horizontalement que verticalement.

Art. 4012599 / Fr. 59.-



Lame verticale

Si votre gazon commence à envahir votre terrasse et que vous désirez remettre les choses en ordre, le dresse-bordures Eliet vous propose une dernière alternative. Cette lame verticale vous permet de découper la partie débordante de votre gazon. Il vous suffit ensuite de ramasser la partie détachée du gazon à l'aide d'une pelle.

Art. 4012600 / Fr. 51.-



Lame en U

Si vous désirez installer un système d'irrigation dans le gazon ou y poser une ligne électrique de basse tension, Eliet met à votre disposition une lame en U parfaitement adaptée pour creuser une tranchée temporaire en n'endommageant que légèrement votre gazon. La motte arrachée pouvant être replacée par la suite dans la tranchée, cette intervention est très discrète et toute trace en disparaît en très peu de temps.

Art. 4012601 (35 mm) / Fr. 68.-

Art. 4012602 (50 mm) / Fr. 71.-



Lame en équerre

Si votre gazon touche votre terrasse ou votre sentier de jardin et que vous désirez marquer la séparation entre les deux, vous pouvez utiliser une lame en équerre. Cette application fréquemment utilisée est un jeu d'enfant avec le dresse-bordures Eliet.

Art. 4012603 / Fr. 68.-



Lame golf Bunker

Cette lame permet d'entretenir les bords de pelouse très hauts, comme ceux des bunkers sur les parcours de golf. Le guidon est aussi réglable dans les deux sens afin que l'utilisateur puisse toujours travailler dans une position idéale indépendamment de l'ondulation et de la déclivité du terrain.

Art. 4001831 / Fr. 96.-



Lame d'enterrement de câble

Pour délimiter le champ d'action des tondeuses robotisées, il convient d'enfourer un câble. À l'aide d'un couteau spécial et d'un système de débobinage, l'Edge Styler permet d'enfourer un câble électrique de courant continu de manière peu profonde dans le gazon, et ce sans endommager ce dernier.

Art. 3028779 (50 mm) / Fr. 238.-



Kit d'enterrement de câble

Le couteau spécialement conçu découpe chirurgicalement la pelouse sans provoquer de dégâts. Le câble DC est entraîné dans un manchon au travers du couteau et est posé à une profondeur de +/- 6 cm dans le sol. Cette profondeur est suffisante et prévient tout endommagement du câble lors d'un traitement ultérieur du gazon (on peut songer à la scarification ou à l'ensemencement).

N° de commande pour la machine avec le jeu d'enterrement de câble:

Edge Styler Pro KR

Art. 3029599 / Fr. 3'790.-



TRUCK- LOADER

L'aspirateur pour un usage continu

Il a été créé pour pouvoir travailler très vite et efficacement. Pourvu d'un puissant moteur de 18 CV, ce cyclone développe une puissance d'aspiration qui permet d'aspirer sans difficulté d'importants volumes de feuilles.

En matière d'ergonomie, ce Eliet Truck Loader est vraiment le nec plus ultra. Même sa facilité d'entretien a été optimisée, car nous savons que vous devez pouvoir utiliser votre aspirateur à plein temps durant l'automne. C'est ainsi que les entretiens sont réalisés en un temps record.



Moteur
Puissance
Démarreur électrique
Transmission
Capacité
Vitesse de l'air
Diamètre de turbine
Hélice (acier)
Tuyau d'aspiration
Goulotte d'éjection
Dimensions (Lo x La x H)
Poids

N° d'article

Prix de vente

Accessoires

Châssis de support avec treuil

Châssis de support avec roues

Remorque

Tuyon d'aspiration
Ø 200 mm, 3.5 m

TL 450 Pro HD

B & S Vanguard
18 CV
Standard
Courroie
108 m³/min
260 km/h
Ø 450 mm
Ø 380 mm
Ø 200 mm x 3 m
avec Swinghandle™ ergonomique
orientable 360°, Ø 200 mm
1140 x 800 x 1430 mm
169 kg

3042429

Fr. 8'790.-

Art. / Prix de vente

4002295 **Fr. 1'328.-**

4002294 **Fr. 374.-**

3014696 **Fr. 3'213.-**

3133899 **Fr. 990.-**



Swinghandle™ ergonomique

La buse d'aspiration mobile repose sur deux roulettes pivotantes afin de soulager l'utilisateur. La fourche directionnelle rend le travail de longue haleine très confortable.



Châssis de transport avec roues pivotantes

Un équipement nécessaire pour ranger l'aspirateur du véhicule à sa place d'entreposage dans le centre d'entretien.



Remorque

L'aspirateur autonome peut également être monté sur une petite remorque spécialement conçue à cette fin. A la fois légère et compacte, la combinaison machine/châssis est très facile à déplacer à la main.



Châssis de support avec treuil

Grâce au treuil, il est possible à une seule personne de monter, démonter et ranger l'aspirateur.



APERÇU

Jeu de couteaux

3078856	E401 Ecoliner (couteaux fixes)	Fr. 269.-
4012572	E401	Fr. 323.-
3050482	E450	Fr. 402.-
4012573	E501 Pro	Fr. 484.-
3133736	E450 ZR	Fr. 406.-
3129035	E550 ZR	Fr. 501.-
3133737	E650 ZR	Fr. 591.-
4012628	E750	Fr. 671.-
3051009	E600 Compactor	Fr. 461.-
3116333	couteaux pour Turfaway 600	Fr. 218.-

Accessoires

3032500	Sac de ramassage E401 F / Ecoliner	Fr. 297.-
3032500	Sac de ramassage E401 F GX	Fr. 252.-
3049737	Sac de ramassage E450 F	Fr. 170.-
3116264	Support poids Turfaway 600	Fr. 102.-

Jeu de couteaux & Accessoires

DZC 450 / 600

3121113	Jeu de couteaux DZC 450	Fr. 713.-
3079087	Pièce d'étalonnage DZC 600 (bis 2016)	Fr. 113.-
3110338	Pièce d'étalonnage DZC 600 (ab 2016)	Fr. 113.-
3113336	Jeu de couteaux DZC 600	Fr. 892.-
3113337	Jeu de couteaux Wolfram DZC 600	Fr. 1'345.-

DZC 750

3030441	Pièce d'étalonnage DZC 750	Fr. 130.-
3026672	Poids supplémentaires GZC 750/ Turfaway	Fr. 140.-
3103329	Marche-pieds GZC 750	Fr. 396.-
3042424	Pièce d'étalonnage GZC 750	Fr. 127.-

KS 300 Pro

3018481	Lame à huit dents KS 300 Pro	Fr. 68.-
3018595	Lame verticale stand. KS 300 Pro	Fr. 20.-
3044116	Roues doubles avant KS 300 Pro	Fr. 99.-

Edge Styler Pro

4012599	Lame standard Edge Styler Pro	Fr. 59.-
4012600	Lame verticale Edge Styler Pro	Fr. 51.-
4012601	Lame en U, 35 mm Edge Styler Pro	Fr. 68.-
4012602	Lame en U, 50 mm Edge Styler Pro	Fr. 71.-
4012603	Lame en équerre Edge Styler Pro	Fr. 68.-
4001831	Lame golf Bunker Edge Styler Pro	Fr. 96.-
3028779	Lame d'enterrement de câble Edge Styler Pro	Fr. 238.-
3028778	Jeu complet d'enterrement de câble Edge Styler Pro	Fr. 490.-

TL 450 Pro HD

4002295	Châssis de transport TL 450 Pro HD	Fr. 1'328.-
3014696	Remorque TL 450 Pro HD	Fr. 3'213.-
4002294	Châssis de support avec roues TL 450 Pro HD	Fr. 374.-



Made in Belgium



MADE *in* BELGIUM



Votre revendeur Eliet: